

List technických údajů

Kombinovaný ochranný přístroj LSA BF 180

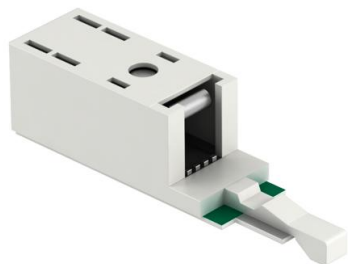
Objednací číslo: 5084024



LSA- základní a jemná ochrana pro použití v MaR systémech

- Základní a jemná ochrana
- Hrubá ochrana pomocí Fail-Safe technologie.
- S ochrannými prvky PTC proti nadproudu.
- Max. napětí: 180 V

Použití: Přímo na LSA-Plus oddělovací nebo připojovací lištu LSA-Plus (např. OBO LSA-A-LEI (5084 00 8) nebo OBO LSA-T-LEI (5084 01 2), stejně jako OBO LSA-E (5084 03 2))



Kombinovaný ochranný přístroj pro jeden pár žil



Kmenová data

Objednací číslo	5084024
Typ	LSA-BF-180
Označení 1	Ochranný přístroj Combi
Označení 2	pro LSA-Plus
Výrobce	OBO
Rozměr	180V
Nejmenší prodejní množství	1
Množstevní jednotka	Množství
Hmotnost	0,5 kg
Jednotka hmotnosti	kg/100 párů

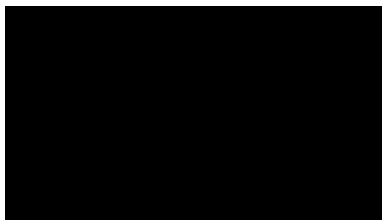
List technických údajů

Kombinovaný ochranný přístroj LSA BF 180

Objednací číslo: 5084024



Technické údaje

	Počet pólů	2
	Provedení	Základní a jemná ochrana
	Celkový svodový proud (10/350)	0,5
	Celkový svodový proud (8/20)	5 kA
	Nejvyšší trvalé napětí AC	120
	Nejvyšší trvalé napětí DC	180
	Izolační odpor	> 1 GΩ
	Kapacita (žíla-žíla)	< 50 pF
	Kapacita (žíla-zem)	< 50 pF
	Kategorie	Typ 1 + 2 + 3 / D1 + C2 + C1
	LPZ	0→3
	Způsob montáže	LSA Plus násuvné
	Jmenovitý zatěžovací proud AC	0,08
	Jmenovitý zatěžovací proud DC	0,12 A
	Zkušební norma	IEC 61643-21
	Stupeň krytí	IP20
	Ochranná úroveň žíla – žíla	<300 V
	Ochranná úroveň žíla – zem	<300 V
	Sériový odpor jednotlivých žil	10 Ω ± 10 %
	SPD dle IEC 61643-21	Třída I + II + III / D1 + C2 + C1
Zástrčkový systém	Ostatní	
Odolnost proti rázovému proudu žíla – žíla	C2: 5 kV / 2,5 kA (8/20μs)	
Odolnost proti rázovému proudu žíla – zem	C2: 5 kV / 2,5 kA (8/20μs)	
Teplotní rozsah použití, max.	80 °C	
Teplotní rozsah použití, min.	-40 °C	
Druh vedení pro zařízení přepětové ochrany	Telekomunikační vedení	