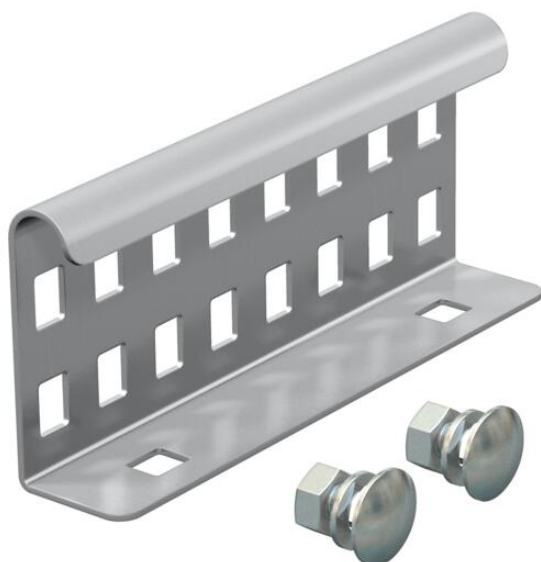


# List technických údajů

## Podélné spojky A4

Objednací číslo: 6208835



Podélná spojka jako vnější spojka pro spojení kabelových žebříků a tvarových dílů s výškou bočnice 60 mm a průchozím děrováním bočnice. Potenciálové vyrovnání je zajištěno sešroubováním.



**A4** Nerez, materiál 1.4571

**2B** Holé, dodatečně ošetřeno

### Kmenová data

Objednací číslo	6208835
Typ	LVG 60 A4
Označení 1	Podélná spojka
Označení 2	pro kabelové žebříky
Výrobce	OBO
Rozměr	64x150
Materiál	Nerez ocel, materiál 1.4571
Povrch	Holé, dodatečně ošetřeno
Norma pro povrch	
Nejmenší prodejní množství	10
Množstevní jednotka	Množství
Hmotnost	20 kg
Jednotka hmotnosti	kg/100 párů

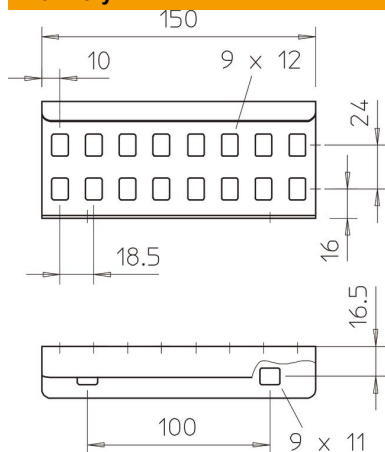
# List technických údajů

## Podélné spojky A4

Objednací číslo: 6208835



### Rozměry



Rozměr	64x150
Délka	150 mm
Šířka	28 mm
Výška	64 mm
Tloušťka plechu	1,5 mm

### Technické údaje

Provedení	Podélné spojky
Vhodný pro mřížový žlab	Ne
Vhodný pro kabelový žebřík	Ano
Vhodný pro kabelový žlab	Ne
Vhodný pro výšku kabelového nosného systému	60 mm
Kloubová spojka vodorovná	Ne
Kloubová spojka svislá	Ne
Nerezová ocel, mořená	Ne
Způsob spojení	Šroubová spojka