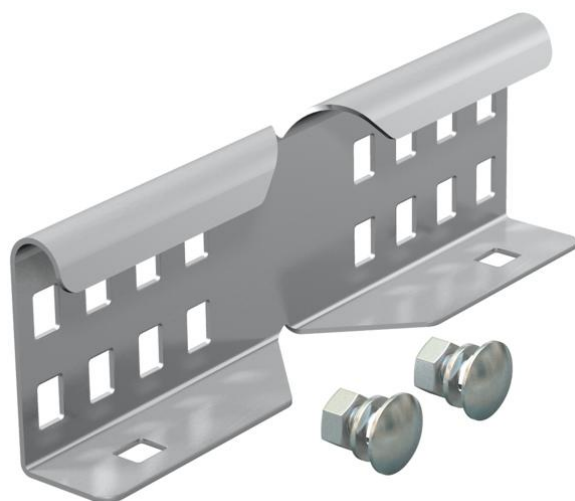


List technických údajů

Úhlová spojka A2

Objednací číslo: 6208898



Úhlová spojka jako vnější spojka ke spojování kabelových žebříků a tvarových dílů s výškou bočnice 60 mm s průběžným děrováním. Potenciálové vyrovnání je zajištěno sešroubováním.



A2 Nerez ocel, materiál 1.4307

2B Holé, dodatečně ošetřeno

Kmenová data

Objednací číslo	6208898
Typ	LWVG 60 A2
Označení 1	Úhlová spojka
Označení 2	pro kabelové žebříky
Výrobce	OBO
Rozměr	64x150
Materiál	Nerez ocel, materiál 1.4307
Povrch	Holé, dodatečně ošetřeno
Norma pro povrch	
Nejmenší prodejní množství	10
Množstevní jednotka	Množství
Hmotnost	24 kg
Jednotka hmotnosti	kg/100 párů

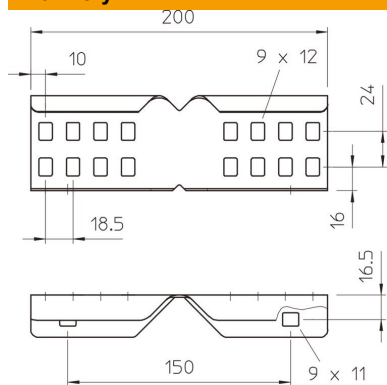
List technických údajů

Úhlová spojka A2

Objednací číslo: 6208898



Rozměry



Rozměr	64x150
Délka	200 mm
Šířka	28 mm
Výška	64 mm
Tloušťka plechu	1,5 mm

Technické údaje

Provedení	Úhlové spojky
Vhodný pro mřížový žlab	Ne
Vhodný pro kabelový žebřík	Ano
Vhodný pro kabelový žlab	Ne
Vhodný pro výšku kabelového nosného systému	60 mm
Kloubová spojka vodorovná	Ne
Kloubová spojka svislá	Ne
Nerezová ocel, mořená	Ne
Způsob spojení	Šroubová spojka