

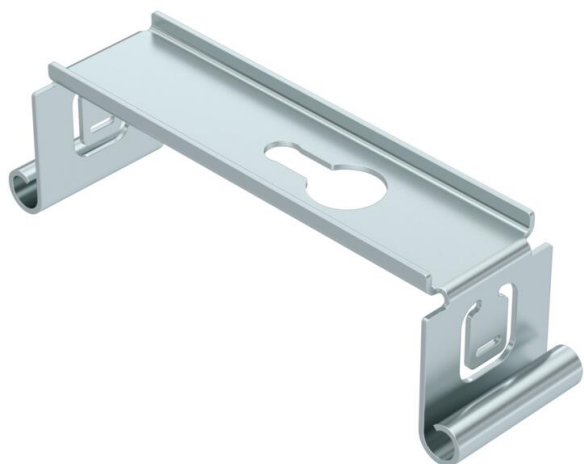
List technických údajů

Středový závěs pro plechové kabelové žlaby FS

Objednací číslo: 6358535



Středový závěs pro kabelové žlaby k zavěšení do bočnice kabelového žlabu.



St	Ocel
FS	pásově zinkováno

Kmenová data

Objednací číslo	6358535
Typ	MAH 150 FS
Označení 1	Středový závěs
Označení 2	pro kabelový žlab
Výrobce	OBO
Rozměr	B150mm
Materiál	Ocel
Povrch	pásově zinkováno
Norma pro povrch	DIN EN 10346
Nejmenší prodejní množství	1
Množstevní jednotka	Množství
Hmotnost	8 kg
Jednotka hmotnosti	kg/100 párů

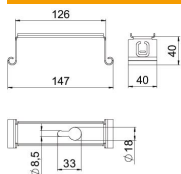
List technických údajů

Středový závěs pro plechové kabelové žlaby FS

Objednací číslo: 6358535



Rozměry



Délka	40 mm
Šířka	150 mm
Šířka	6 in
Výška	39,5 mm
Rozměr B	147 mm
Rozměr B1	126 mm

Technické údaje

Provedení	zavěšeno
Zachování funkčnosti	Ne
Pro šířku max.	150 mm
Pro šířku min.	150
Vhodný pro metrickou závitovou tyč	8
Vhodné pro šířku žlabu/žebříku	150 mm
Průměr otvoru	8,5 mm
Nastavitelný	Ne