

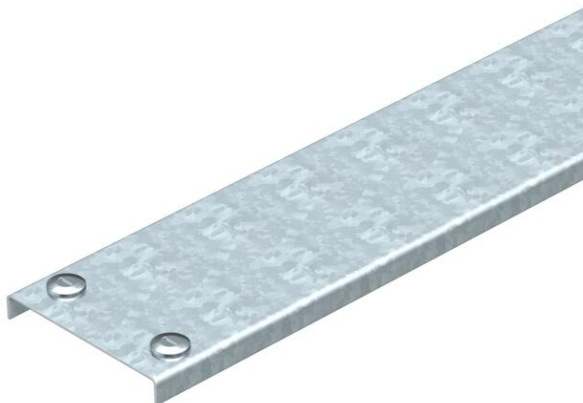
List technických údajů

Víko pro motorový připojovací sloup FT

Objednací číslo: 6356915



Víko s otočnou západkou pro motorový připojovací sloup.



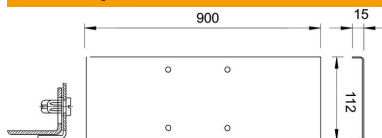
St Ocel

FT žárově zinkováno ponorem

Kmenová data

Objednací číslo	6356915
Typ	MASD 90 FT
Označení 1	Víko s otočnými západkami
Označení 2	pro motorový připojovací sloup
Výrobce	OBO
Rozměr	112x900
Materiál	Ocel
Povrch	žárově zinkováno ponorem
Norma pro povrch	DIN EN ISO 1461
Nejmenší prodejní množství	1
Množstevní jednotka	Množství
Hmotnost	160 kg
Jednotka hmotnosti	kg/100 párů

Rozměry



Délka	900 mm
Šířka	112 mm
Rozměr H	15 mm

Technické údaje

Způsob upevnění	Otočná západka
Vhodný pro mřížový žlab	Ne
Vhodný pro kabelový žebřík	Ne
Vhodný pro kabelový žlab	Ne