

List technických údajů

Řadový ochranný přístroj, 2 pólový, provedení 48 V

Objednací číslo: 5098442



Svodič bleskových proudů s testovací funkcí; provedení 48 V

- Jmenovitý zatěžovací proud 0,58 A
- Ochranný přístroj pro vícežilové systémy
- Přímé uzemnění stínění, s bezšroubovými připojovacími svorkami
- Prostorově nenáročná šířka jen 8,7 mm
- Možnost zkoušení ochranného zapojení pomocí zkušebního přístroje Life Control
- Velká šířka pásma do 100 MHz
- UL Listed (4DG1)

Použití: Univerzální použití na profilové liště 35 mm ve všech běžných rozvaděčových skříních.



Kmenová data

Objednací číslo	5098442
Typ	MDP-2 D-48-T
Označení 1	Blesková bariéra
Označení 2	2 pólový s testovací funkcí
Výrobce	OBO
Rozměr	48V
Nejmenší prodejní množství	1
Množstevní jednotka	Množství
Hmotnost	6 kg
Jednotka hmotnosti	kg/100 párů

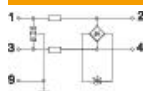
List technických údajů

Řadový ochranný přístroj, 2 pólový, provedení 48 V

Objednací číslo: 5098442



Technické údaje



Monitorování svodiče	Ne
Připojovací průřez flexibilních vodičů, max.	2,5 mm ²
Připojovací průřez flexibilních vodičů, min.	0,14 mm ²
Připojovací průřez laněných vodičů, max.	1,5 mm ²
Připojovací průřez laněných vodičů, min.	0,14 mm ²
Připojovací průřez pevných vodičů, max.	2,5 mm ²
Připojovací průřez pevných vodičů, min.	0,14 mm ²
Počet pólů	2
Vložený útlum (insertion loss)	≤3 dB
Uzemnění prostřednictvím:	Přístrojová lišta
Provedení zkoušené pro prostředí s nebezpečím výbuchu	Ne
Kontakt pro dálkovou signalizaci	Ne
Celkový svodový proud (10/350)	D1: 1
Celkový svodový proud (8/20)	5 kA
Mezní kmitočet	100 MHz
Nejvyšší trvalé napětí AC	41
Nejvyšší trvalé napětí DC	58
Izolační odpor	>100 MΩ
Kapacita (žíla-žíla)	< 40 pF
Kategorie	Typ 1 + 2 + 3 / D1 + C2 + C1
LPZ	0→3
Způsob montáže	Profilová lišta 35 mm
Jmenovitý zatěžovací proud AC	0,4
Jmenovitý zatěžovací proud DC	0,58 A
Jmenovité napětí	48 V
Zkušební norma	IEC 61643-21
Připojení stínění	Ano
Stínění	přímé
Stupeň krytí	IP20
Ochranná úroveň @ C1	<110 V
Ochranná úroveň žíla – žíla	<95 V
Ochranná úroveň žíla – zem	<800 V
Sériový odpor jednotlivých žil	2,35 Ω ± 5 %
Signalizace na přístroji	Možnost načtení
SPD dle IEC 61643-21	Třída I + II + III / D1 + C2 + C1
Zástrčkový systém	Svorka
Odolnost proti rázovému proudu žíla – žíla	C1: 0,5 kV / 0,25 kA (8/20μs)
Odolnost proti rázovému proudu žíla – zem	C2: 5 kV / 2,5 kA (8/20μs)
Teplotní rozsah použití, max.	80 °C
Teplotní rozsah použití, min.	-40 °C
Schválení	UL