

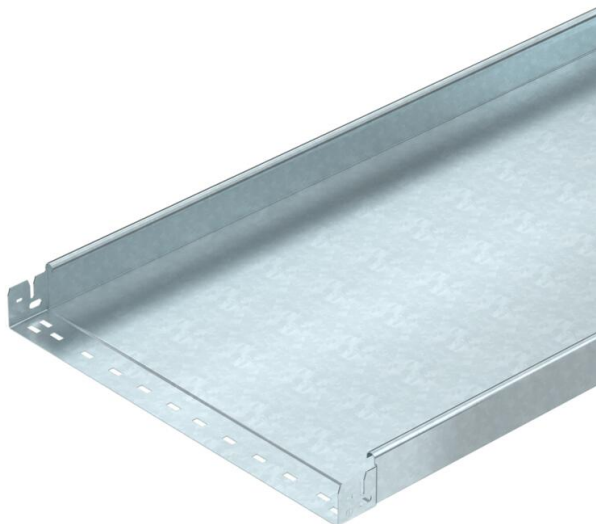
List technických údajů

Kabelový žlab MKS-Magic® 60 neděrovaný FT

Objednací číslo: 6059258



Neděrovaný kabelový žlab s integrovaným rychloupevňovacím systémem.
Užitečná délka kabelového žlabu činí 3 000 mm.
Nepřerušené vyrovnaní potenciálů je zaručeno i bez doplňkových součástí.



- St** Ocel
- FT** žárově zinkováno ponorem

Kmenová data

| | |
|----------------------------|-----------------------------|
| Objednací číslo | 6059258 |
| Typ | MKSMU 650 FT |
| Označení 1 | Kabelový žlab MKSMU |
| Označení 2 | neděrovaný, s rychlospojkou |
| Výrobce | OBO |
| Rozměr | 60x500x3050 |
| Materiál | Ocel |
| Povrch | žárově zinkováno ponorem |
| Norma pro povrch | DIN EN ISO 1461 |
| Nejmenší prodejní množství | 3 |
| Množstevní jednotka | m |
| Hmotnost | 555,508 kg |
| Jednotka hmotnosti | kg/100 ks |

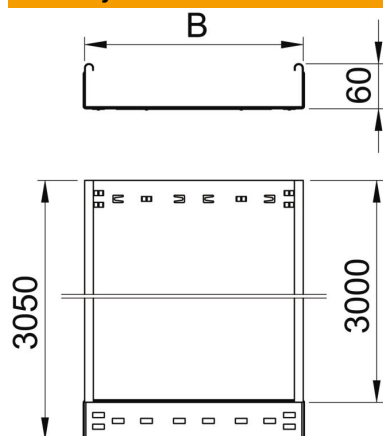
List technických údajů

Kabelový žlab MKS-Magic® 60 neděrovaný FT

Objednací číslo: 6059258



Rozměry



| | |
|-----------------|----------|
| Délka | 3 050 mm |
| Šířka | 500 mm |
| Výška | 60 mm |
| Tloušťka plechu | 1 mm |
| Rozměr B | 500 mm |

Technické údaje

| | |
|---|-----------------------|
| Provedení spojky | Integrovaná spojka |
| Způsob upevnění montážního systému | Podlaha Strop Stěna |
| Pochozí | Ne |
| Zachování funkčnosti | Ne |
| S vrchním dílem | Ne |
| Montážní děrování ve dně | Ne |
| Rozmístění otvorů NATO | Ne |
| Užitečný průřez | 298 cm ² |
| Užitečný průřez | 29800 mm ² |
| Nerezová ocel, mořená | Ne |
| Děrování bočnice | Ne |
| Provedení pro velká rozpětí | Ne |
| Typ zkušebního zatížení podle IEC 61537 | Typ II |
| Užitečná délka | 3000 mm |
| Druh spojky kabelového nosného systému | Upevnění naklapnutím |

List technických údajů

Kabelový žlab MKS-Magic® 60 neděrovaný FT

Objednací číslo: 6059258



Zatížení

| | |
|--|-----------|
| Použitelné vzdálenosti podepření, min. | 1,5 m |
| Použitelné vzdálenosti podepření, max. | 2,5 m |
| Vzdálenost podpěr 1,5 m | 1,5 kN/m |
| Vzdálenost podpěr 1,75 m | 1,25 kN/m |
| Vzdálenost podpěr 2,0 m | 1 kN/m |
| Vzdálenost podpěr 2,5 m | 0,5 kN/m |



Zatěžovací diagram kabelového žlabu typu MKSMU 60

- 1 Přípustné zatížení kabelových žlabů/žebříků v kN/m bez zatížení člověkem
 - 2 Rozpětí podpěr v mm
 - 3 Průhyb bočnice v mm při dovolených kN/m
 - 4 Schéma zatížení při zkušební metodě
- Křivka zatížení s šířkou kabelového žlabu/žebříku v mm
 - Křivka průhybu bočnice v závislosti na rozestupu mezi podepřeními