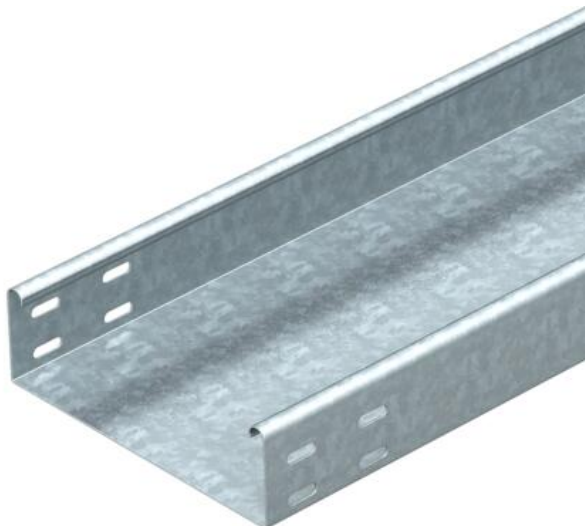


# List technických údajů

## Kabelový žlab MKSU 60 FS

Objednací číslo: 6063225



MKSU 60 = systém středně těžkých kabelových žlabů, neděrovaných, výška bočnice 60 mm. Podélné spojky je nutné podle potřeby zvlášť objednat. Kabelový žlab je na obou stranách děrován pro spojky. Magnetický útlum stínění bez víka 20 dB, s víkem 50 dB.



<b>St</b>	Ocel
<b>FS</b>	pásově zinkováno

### Kmenová data

Objednací číslo	6063225
Označení 1	Kabelový žlab MKSU
Označení 2	neděr., s děrov. pro spojky
Výrobce	OBO
Rozměr	60x400x3000
Materiál	Ocel
Povrch	pásově zinkováno
Norma pro povrch	DIN EN 10346
Nejmenší prodejní množství	3
Množstevní jednotka	m
Hmotnost	426 kg
Jednotka hmotnosti	kg/100 ks

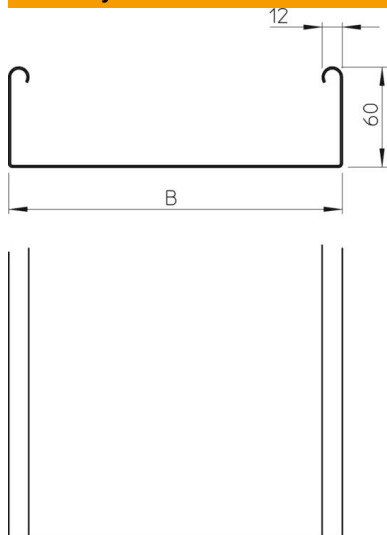
# List technických údajů

## Kabelový žlab MKSU 60 FS

Objednací číslo: 6063225



### Rozměry



Rozměr	60 x 400
Délka	3 000 mm
Délka	10 ft
Šířka	400 mm
Šířka	16 in
Výška	60 mm
Výška	2 in
Tloušťka plechu	0,04 in
Tloušťka plechu	1 mm
Rozměr B	400 mm

### Technické údaje

Provedení spojky	bez spojky
Způsob upevnění montážního systému	Podlaha Strop Stěna
Pochozí	Ne
Děrování dna	0
Zachování funkčnosti	Ne
S vrchním dílem	Ne
Montážní děrování ve dně	Ne
Rozmístění otvorů NATO	Ne
Užitečný průřez	238 cm <sup>2</sup>
Užitečný průřez	23800 mm <sup>2</sup>
Nerezová ocel, mořená	Ne
Děrování bočnice	Ne
Provedení pro velká rozpětí	Ne
Typ zkušebního zatížení podle IEC 61537	Typ II
Druh spojky kabelového nosného systému	šroubovaný

# List technických údajů

## Kabelový žlab MKSU 60 FS

Objednací číslo: 6063225



### Zatížení

Použitelné vzdálenosti podepření, min.	1,5 m
Použitelné vzdálenosti podepření, max.	2,5 m
Vzdálenost podpěr 1,5 m	1,5 kN/m
Vzdálenost podpěr 1,75 m	1,25 kN/m
Vzdálenost podpěr 2,0 m	1 kN/m
Vzdálenost podpěr 2,5 m	0,5 kN/m



### Zatěžovací diagram kabelového žlabu typu MKSU 60 FS FT

- 1 Přípustné zatížení kabelových žlabů/žebříků v kN/m bez zatížení člověkem
  - 2 Rozpětí podpěr v mm
  - 3 Průhyb bočnice v mm při dovolených kN/m
  - 4 Schéma zatížení při zkušební metodě
- Křivka zatížení s šířkou kabelového žlabu/žebříku v mm
  - Křivka průhybu bočnice v závislosti na rozestupu mezi podepřeními