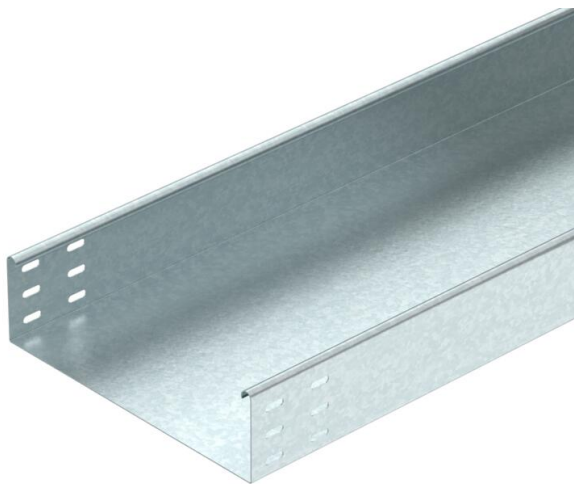


List technických údajů

Kabelový žlab MKSU 85 FS

Objednací číslo: 6063334



MKSU 85 = systém středně těžkých kabelových žlabů s výškou bočnice 85 mm.
Kabelový žlab je upevněn na výložníku šrouby FRS M6x 12.
Magnetický útlum stínění bez víka 20 dB, s víkem 50 dB.



St Ocel

FS pásově zinkováno

Kmenová data

Objednací číslo	6063334
Typ	MKSU 850 FS
Označení 1	Kabelový žlab MKSU
Označení 2	neděrovaný
Výrobce	OBO
Rozměr	85x500x3000
Materiál	Ocel
Povrch	pásově zinkováno
Norma pro povrch	DIN EN 10346
Nejmenší prodejní množství	3
Množstevní jednotka	m
Hmotnost	543,7 kg
Jednotka hmotnosti	kg/100 ks

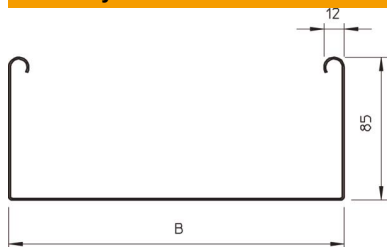
List technických údajů

Kabelový žlab MKSU 85 FS

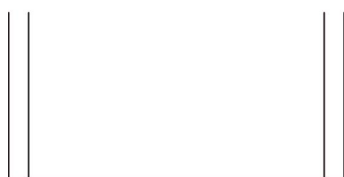
Objednací číslo: 6063334



Rozměry



Rozměr	85x500
Délka	3 000 mm
Šířka	500 mm
Výška	85 mm
Tloušťka plechu	1 mm
Rozměr B	500 mm



Technické údaje

Provedení spojky	bez spojky
Způsob upevnění montážního systému	Podlaha Strop Stěna
Pochozí	Ne
Zachování funkčnosti	Ne
S vrchním dílem	Ne
Montážní děrování ve dně	Ne
Rozmístění otvorů NATO	Ne
Užitečný průřez	423 cm ²
Užitečný průřez	42300 mm ²
Nerezová ocel, mořená	Ne
Děrování bočnice	Ne
Provedení pro velká rozpětí	Ne
Typ zkušebního zatížení podle IEC 61537	Typ II
Druh spojky kabelového nosného systému	šroubovaný

List technických údajů

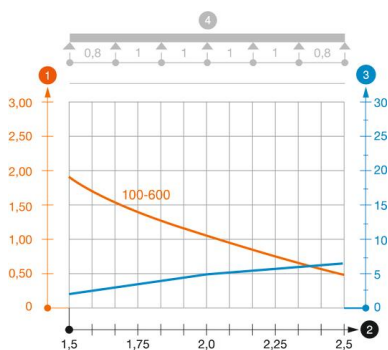
Kabelový žlab MKSU 85 FS

Objednací číslo: 6063334



Zatížení

Použitelné vzdálenosti podepření, min.	1,5 m
Použitelné vzdálenosti podepření, max.	2,5 m
Vzdálenost podpěr 1,5 m	1,75 kN/m
Vzdálenost podpěr 1,75 m	1,4 kN/m
Vzdálenost podpěr 2,0 m	1,1 kN/m
Vzdálenost podpěr 2,5 m	0,5 kN/m



Zatěžovací diagram kabelového žlabu typu MKSU 85

- 1 Přípustné zatížení kabelových žlabů/žebříků v kN/m bez zatížení člověkem
 - 2 Rozpětí podpěr v mm
 - 3 Průhyb bočnice v mm při dovolených kN/m
 - 4 Schéma zatížení při zkušební metodě
- Křivka zatížení s šířkou kabelového žlabu/žebříku v mm
 - Křivka průhybu bočnice v závislosti na rozestupu mezi podepřením