

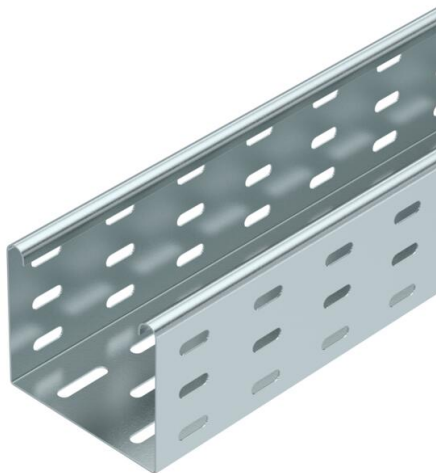
List technických údajů

Kabelový žlab MKS 85 FS

Objednací číslo: 6057101



MKS 85 = Systém středně těžkých kabelových žlabů s bočnicí výšky 85 mm.
Kabelový žlab je upevněn na výložníku šrouby FRS M6x12.
Magnetický útlum stínění bez víka 20 dB, s víkem 50 dB.



- St** Ocel
- FS** pásově zinkováno

Kmenová data

Objednací číslo	6057101
Označení 1	Kabelový žlab MKS
Označení 2	děrovaný
Výrobce	OBO
Rozměr	85x100x3000
Materiál	Ocel
Povrch	pásově zinkováno
Norma pro povrch	DIN EN 10346
Nejmenší prodejní množství	3
Množstevní jednotka	m
Hmotnost	207,67 kg
Jednotka hmotnosti	kg/100 ks

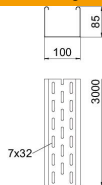
List technických údajů

Kabelový žlab MKS 85 FS

Objednací číslo: 6057101



Rozměry



Rozměr	85 x 100
Délka	3 000 mm
Délka	10 ft
Šířka	100 mm
Šířka	4 in
Výška	85 mm
Výška	3 in
Tloušťka plechu	0,04 in
Tloušťka plechu	1 mm
Rozměr B	100 mm

Technické údaje

Provedení spojky	bez spojky
Způsob upevnění montážního systému	Podlaha Strop Stěna
Pochozí	Ne
Zachování funkčnosti	Ne
S vrchním dílem	Ne
Montážní děrování ve dně	Ano
Rozmístění otvorů NATO	Ne
Užitečný průřez	83 cm ²
Užitečný průřez	8300 mm ²
Nerezová ocel, mořená	Ne
Děrování bočnice	Ano
Provedení pro velká rozpětí	Ne
Typ zkušebního zatížení podle IEC 61537	Typ II
Druh spojky kabelového nosného systému	šroubovaný

List technických údajů

Kabelový žlab MKS 85 FS

Objednací číslo: 6057101



Zatížení

Použitelné vzdálenosti podepření, min.	1,5 m
Použitelné vzdálenosti podepření, max.	2,5 m
Vzdálenost podpěr 1,5 m	1,75 kN/m
Vzdálenost podpěr 1,75 m	1,4 kN/m
Vzdálenost podpěr 2,0 m	1,1 kN/m
Vzdálenost podpěr 2,5 m	0,5 kN/m



Zatěžovací diagram kabelového žlabu typu MKS 85

- 1 Přípustné zatížení kabelových žlabů/žebříků v kN/m bez zatížení člověkem
 - 2 Rozpětí podpěr v mm
 - 3 Průhyb bočnice v mm při dovolených kN/m
 - 4 Schéma zatížení při zkušební metodě
- Křivka zatížení s šířkou kabelového žlabu/žebříku v mm
 - Křivka průhybu bočnice v závislosti na rozestupu mezi podepřeními
 - * od šířky 300 mm zkoušeno se spojovací lištou SSLB