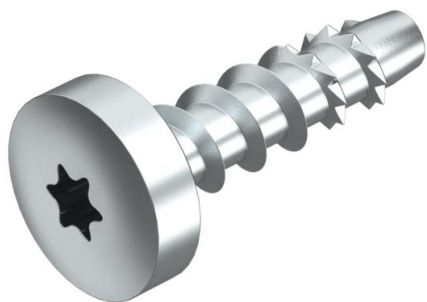


List technických údajů

Kotva s kruhovou hlavou MMS-plus P 6x35, s pohonem Panhead
Objednací číslo: 3498103



Šroubová kotva pro přímou montáž bez hmoždinek do betonu s trhlinami i bez nich a zdiva. S kruhovou hlavou pro univerzální upevnění. Pohon Torx T30.

Stavební výrobek s označením CE, testováno podle EAD s Evropským technickým posouzením (ETA) a dokladem o použitelnosti. Nosnost při požárním zatížení prokázána do třídy požární odolnosti R120.

Podklad

Šroubové kotvy jsou vhodné pro zašroubování do zděných stěn z následujících zdících prvků:

- Plné vápenopískové cihly (KSV)
- Děrované vápenopískové cihly (KSL)
- Cihlová plná tvárnice (Vz)



St	Ocel
G	galvanicky zinkováno

Kmenová data

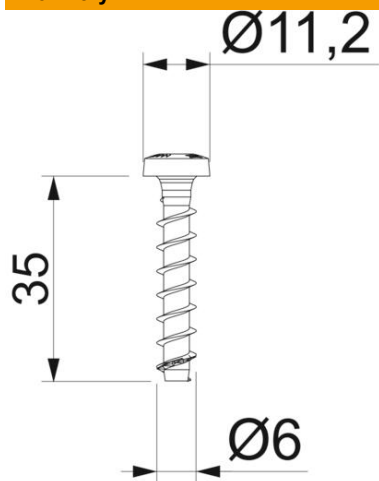
Objednací číslo	3498103
Typ	MMS+ P 6x35
Označení 1	Protipožární šroubová kotva
Označení 2	Panhead, bit T30
Výrobce	OBO
Rozměr	6x35mm
Materiál	Ocel
Povrch	Galvanicky pozinkováno
Norma pro povrch	EN ISO 19598 / EN ISO 4042
Nejmenší prodejní množství	100
Množstevní jednotka	Množství
Hmotnost	0,71 kg
Jednotka hmotnosti	kg/100 párů

List technických údajů

Kotva s kruhovou hlavou MMS-plus P 6x35, s pohonem Panhead
Objednací číslo: 3498103



Rozměry



Rozměr	6 x 35
Délka	35 mm
Rozměr L	35 mm



T30

Technické údaje

Provedení kotvy/hřebíku/šroubů	Spirálová hmoždinka
Průměr vrtaného otvoru, min.	5 mm
Průměr hlavy	11,2 mm
Tvar hlavy	Ostatní
Šroubový systém	Torx