

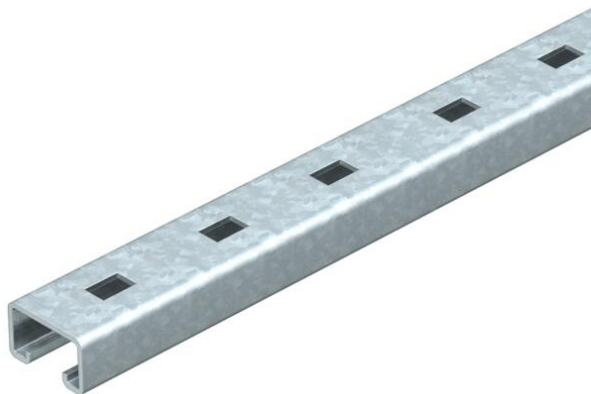
# List technických údajů

Montážní lišta MS5030, výřez 22 mm, FT, děrovaná

Objednací číslo: 6349447



Těžká profilová lišta C pro individuální instalaci nosných konstrukcí, např. pro kabelové žlaby nebo jako konzola pro skříňové rozvaděče. Lze použít také k ukládání kabelů, ve spojení s třmenovými příchytkami s patkou U.



|           |                          |
|-----------|--------------------------|
| <b>St</b> | Ocel                     |
| <b>FT</b> | žárově zinkováno ponorem |

## Kmenová data

|                            |                             |
|----------------------------|-----------------------------|
| Objednací číslo            | 6349447                     |
| Typ                        | MS5030RP0340FT              |
| Označení 1                 | Profilová lišta             |
| Označení 2                 | děrovaná, šířka výřezu 22mm |
| Výrobce                    | OBO                         |
| Rozměr                     | 340x50x30                   |
| Materiál                   | Ocel                        |
| Povrch                     | žárově zinkováno ponorem    |
| Norma pro povrch           | DIN EN ISO 1461             |
| Nejmenší prodejní množství | 1                           |
| Množstevní jednotka        | Množství                    |
| Hmotnost                   | 107 kg                      |
| Jednotka hmotnosti         | kg/100 párů                 |

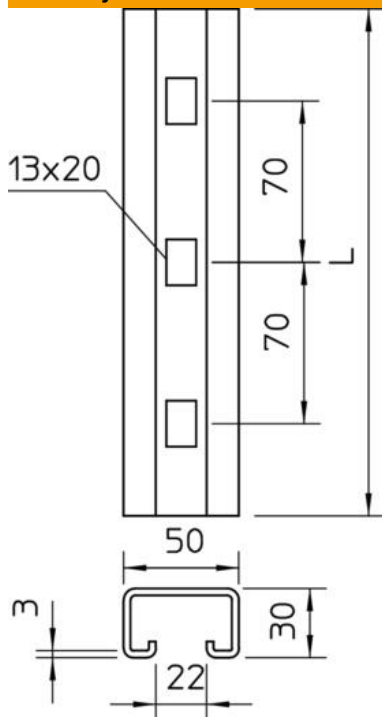
# List technických údajů

Montážní lišta MS5030, výřez 22 mm, FT, děrovaná

Objednací číslo: 6349447



## Rozměry



|          |        |
|----------|--------|
| Délka    | 340 mm |
| Šířka    | 50 mm  |
| Výška    | 30 mm  |
| Rozměr L | 340 mm |

## Technické údaje

|                                   |                       |
|-----------------------------------|-----------------------|
| Odlomitelná                       | Ne                    |
| Druh děrování                     | Zadní strana děrovaná |
| Provedení                         | Jednoduchý profil     |
| Vzdálenost středů vrtaných otvorů | 70 mm                 |
| Zachování funkčnosti              | Ne                    |
| Tloušťka materiálu                | 3 mm                  |
| S děrováním                       | Ano                   |
| S ozubením                        | Ne                    |
| Tvar profilu                      | C - profil            |
| Šířka výřezu                      | 22 mm                 |
| Statická hodnota A                | 3,39 cm <sup>2</sup>  |
| Statická hodnota I <sub>y</sub>   | 3,99 cm               |
| Statická hodnota I <sub>z</sub>   | 13,11 cm              |
| Statická hodnota W <sub>y</sub>   | 3,95 cm <sup>2</sup>  |
| Statická hodnota W <sub>z</sub>   | 6,38 cm <sup>2</sup>  |