

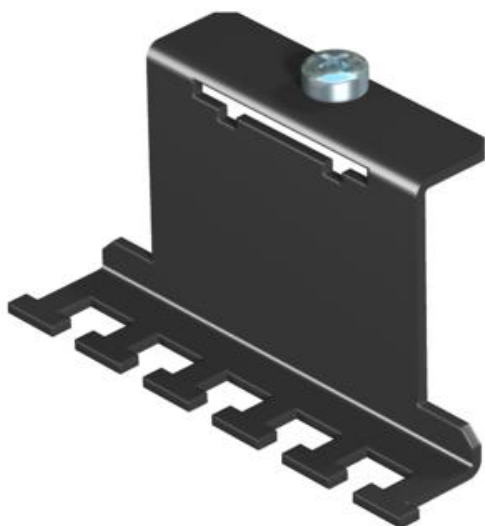
List technických údajů

Odlehčení tahu pro montážní nosič

Objednací číslo: 7407844



K montáži na montážní nosiče MTU2 a MTU3 pro odlehčení tahu příchozích připojovacích vedení.

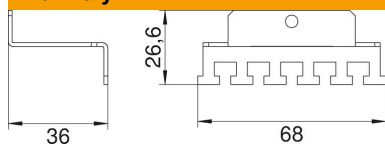


St Ocel
FS pásově zinkováno

Kmenová data

Objednací číslo	7407844
Typ	MTU ZE
Označení 1	Odlehčení tahu
Označení 2	Montážní nosič
Výrobce	OBO
Barva	sytě černá; RAL 9005
Materiál	Ocel
Povrch	pásově zinkováno
Norma pro povrch	DIN EN 10346
Nejmenší prodejní množství	1
Množstevní jednotka	Množství
Hmotnost	3,52 kg
Jednotka hmotnosti	kg/100 párů

Rozměry



Délka	68 mm
Šířka	26,6 mm

List technických údajů

Odlehčení tahu pro montážní nosič

Objednací číslo: 7407844



Technické údaje

Způsob upevnění	Zaklapnutelný
Popisové pole	Ne
Ochranný rám pro podlahovou krytinu	Ne
Plech dna	Ne
Možnost zapuštění v rovině podlahy	Ne
Možnost instalace těsnění	Ne
Montážní otvor pro krabici na podlahu	Ne
Oddělitelné	Ne
Vhodné pro vestavbu do dvojité podlahy	Ano
Vhodné pro uzavřený podlahový kanál uložený v mazanině	Ano
Vhodné pro podlahový kanál zalitý mazaninou	Ano
Vhodné pro vestavbu do duté podlahy	Ano
Vhodné pro podlahový kanál	Ano
S drážkou pro podlahovou krytinu	Ne
Provedení pro vysoká zatížení	Ne
Hloubka	36 mm
Možnost odlehčení tahu	Ano