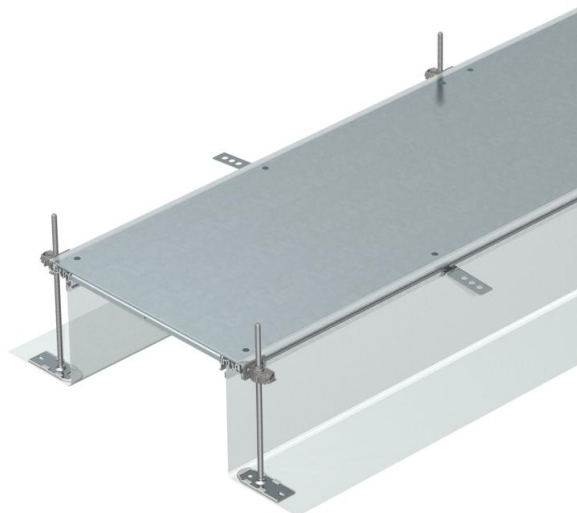


List technických údajů

Kanál, plný, výška 40–240 mm

Objednací číslo: 7424020



Kanálová jednotka k uložení vedení, připravená k montáži, 3× plné víko, dva postranní profily s nasazenou ohebnou bočnicí z kovové síťoviny, vsazovací profily pro podlahovou krytinu H = 3 mm. Rozsah dodávky: 6× výškově nivelizovatelný upevňovací úhelník, 6× kotva do mazaniny, 3× těsnění víka (při jmenovité šířce kanálu 200, 300 a 400) nebo 6× podpěra víka (při šířce kanálu 500 a 600). Bezpodmínečně potřebné nivelační jednotky (dbejte na nivelační výšku) pro podpěry víka 400, 500 a 600 nejsou součástí dodávky, objednávejte je laskavě zvlášť. Víka kanálu jsou při dodání sešroubována. Se třemi plnými víky (L = 800 mm).



St Ocel

FS pásově zinkováno

Kmenová data

Objednací číslo	7424020
Typ	OKA-G20040240
Označení 1	Kanál uložený v mazanině
Označení 2	slepé
Výrobce	OBO
Rozměr	2400x200x240
Materiál	Ocel
Povrch	pásově zinkováno
Norma pro povrch	DIN EN 10346
Nejmenší prodejní množství	2,4
Množstevní jednotka	m
Hmotnost	867,08 kg
Jednotka hmotnosti	kg/100 ks

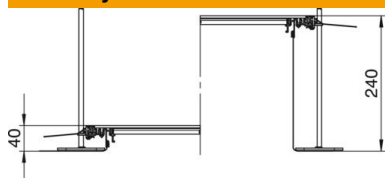
List technických údajů

Kanál, plný, výška 40–240 mm

Objednací číslo: 7424020



Rozměry



Délka	2 400 mm
Šířka	200 mm

Technické údaje

Kryt montážního otvoru	Ne
Kryty	3
Způsob upevnění montážního systému	Podlaha
Plech dna	Ne
Upevnění víka zaklapáváním	Ne
Možnost instalace těsnění	Ano
Montážní otvor pro krabici na podlahu	Ne
Oddělitelné	Ano
Vhodné pro dilatační spáru	Ne
Stěna ze sítě	Ano
Výška kanálu, max.	240 mm
Výška kanálu, min.	40 mm
Tloušťka materiálu víka	4
Minimální výška mazaniny	40
S přípojovacím otvorem	Ne
S vyrovnáním potenciálů	Ne
S přepážkou	Ne
S přesahem	Ano
Montážní otvor	bez
Jmenovitá velikost pro přístrojové jednotky	250
Nivelační rozsah, max.	240 mm
Nivelační rozsah, min.	40 mm
Odnímatelný vrchní díl	Ano