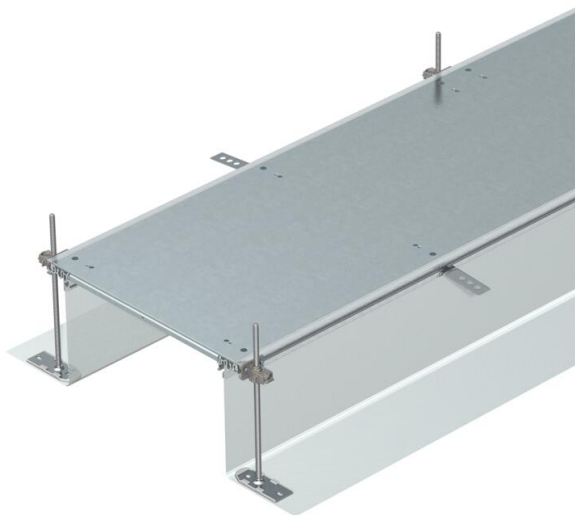


# List technických údajů

Kanálová jednotka s víkem, zaklapávací, výška 40–240 mm

Objednací číslo: 7424062



Kanálová jednotka zalitá mazaninou, připravená k montáži, 3× systémové víko, dva postranní profily s nasazenou ohebnou bočnicí z kovové síťoviny, vsazovací profily pro podlahovou krytinu H = 3 mm. Pro suché prostory v interiéru s podlahou se suchou údržbou. S odpovídajícím systémovým příslušenstvím vhodná také pro podlahy s mokrou údržbou. Rozsah dodávky: 6× výškově niveliza-  
telný upevňovací úhelník, 6× kotva do mazaniny, 3× těsnění víka (při jmenovité šířce kanálu 200, 300 a 400) nebo 6× podpěra víka (při šířce kanálu 500 a 600). Bezpodmínečně potřebné nivelační jednotky (dbejte na nivelační výšku) pro podpěru víka 500 a 600 nejsou součástí dodávky, objednávejte je laskavě zvlášť. Víka kanálu jsou do jmenovité šířky 400 (včetně) předem namontována pomocí pružinových západek.



**St** Ocel

**FS** pásově zinkováno

## Kmenová data

Objednací číslo	7424062
Typ	OKA-G30040240R
Označení 1	Kanál uložený v mazanině
Označení 2	slepé, zaklapávací
Výrobce	OBO
Rozměr	2400x300x240
Materiál	Ocel
Povrch	pásově zinkováno
Norma pro povrch	DIN EN 10346
Nejmenší prodejní množství	2,4
Množstevní jednotka	m
Hmotnost	1178,3 kg
Jednotka hmotnosti	kg/100 ks

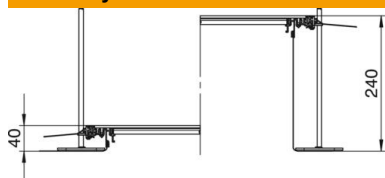
# List technických údajů

Kanálová jednotka s víkem, zaklapávací, výška 40–240 mm

Objednací číslo: 7424062



## Rozměry



Délka	2 400 mm
Šířka	300 mm

## Technické údaje

Kryt montážního otvoru	Ne
Kryty	3
Způsob upevnění montážního systému	Podlaha
Plech dna	Ne
Údržba podlahy	mokrě
Upevnění víka zaklapáváním	Ano
Možnost instalace těsnění	Ano
Montážní otvor pro krabici na podlahu	Ne
Oddělitelné	Ano
Vhodné pro dilatační spáru	Ne
Stěna ze sítky	Ano
Výška kanálu, max.	240 mm
Výška kanálu, min.	40 mm
Tloušťka materiálu víka	4
Minimální výška mazaniny	40
S přípojovacím otvorem	Ne
S vyrovnáním potenciálů	Ne
S přepážkou	Ne
S přesahem	Ano
Montážní otvor	bez
Nivelační rozsah, max.	240 mm
Nivelační rozsah, min.	40 mm
Odnímatelný vrchní díl	Ano