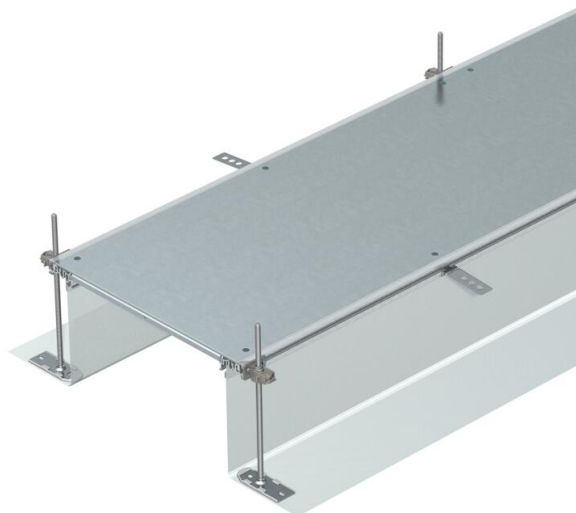


# List technických údajů

Kanálová jednotka s víkem, výška 40–240 mm

Objednací číslo: 7424024



Kanálová jednotka k uložení vedení, připravená k montáži, 3× plné víko, dva postranní profily s nasazenou ohebnou bočnicí z kovové síťoviny, vsazovací profily pro podlahovou krytinu H = 3 mm. Rozsah dodávky: 6× výškově nivelizovatelný upevňovací úhelník, 6× kotva do mazaniny, 3× těsnění víka (při jmenovité šířce kanálu 200, 300 a 400) nebo 6× podpěra víka (při šířce kanálu 500 a 600). Bezpodmínečně potřebné nivelační jednotky (dbejte na nivelační výšku) pro podpěry víka 400, 500 a 600 nejsou součástí dodávky, objednávejte je laskavě zvlášť. Víka kanálu jsou při dodání sešroubována.



**St** Ocel

**FS** pásově zinkováno

## Kmenová data

|                            |                          |
|----------------------------|--------------------------|
| Objednací číslo            | 7424024                  |
| Typ                        | OKA-G40040240            |
| Označení 1                 | Kanál uložený v mazanině |
| Označení 2                 | slepé                    |
| Výrobce                    | OBO                      |
| Rozměr                     | 2400x400x240             |
| Materiál                   | Ocel                     |
| Povrch                     | pásově zinkováno         |
| Norma pro povrch           | DIN EN 10346             |
| Nejmenší prodejní množství | 2,4                      |
| Množstevní jednotka        | m                        |
| Hmotnost                   | 1507,5 kg                |
| Jednotka hmotnosti         | kg/100 ks                |

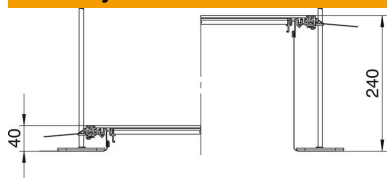
# List technických údajů

Kanálová jednotka s víkem, výška 40–240 mm

Objednací číslo: 7424024



## Rozměry



|       |          |
|-------|----------|
| Délka | 2 400 mm |
| Šířka | 400 mm   |

## Technické údaje

|                                       |         |
|---------------------------------------|---------|
| Kryt montážního otvoru                | Ne      |
| Kryty                                 | 3       |
| Způsob upevnění montážního systému    | Podlaha |
| Plech dna                             | Ne      |
| Upevnění víka zaklapáváním            | Ne      |
| Možnost instalace těsnění             | Ano     |
| Montážní otvor pro krabici na podlahu | Ne      |
| Oddělitelné                           | Ano     |
| Vhodné pro dilatační spáru            | Ne      |
| Stěna ze sítě                         | Ano     |
| Výška kanálu, max.                    | 240 mm  |
| Výška kanálu, min.                    | 40 mm   |
| Tloušťka materiálu víka               | 4       |
| Minimální výška mazaniny              | 40      |
| S přípojovacím otvorem                | Ne      |
| S vyrovnáním potenciálů               | Ne      |
| S přepážkou                           | Ne      |
| S přesahem                            | Ano     |
| Montážní otvor                        | bez     |
| Nivelační rozsah, max.                | 240 mm  |
| Nivelační rozsah, min.                | 40 mm   |
| Odnímatelný vrchní díl                | Ano     |