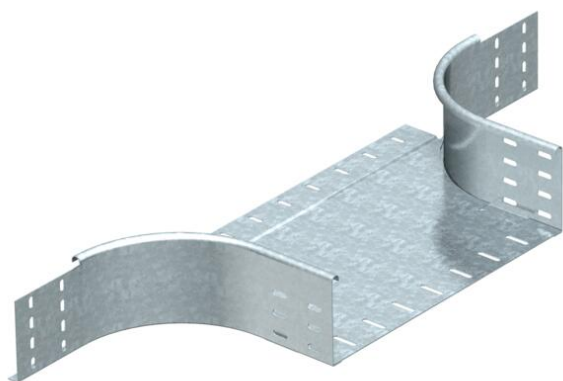


List technických údajů

Vestavný odbočný díl 110 FT

Objednací číslo: 7123507



Odbočný díl pro vodorovné a svislé použití. Pro všechny typy kabelových žlabů s výškou bočnice 110 mm.
Upevňovací materiál je třeba objednat zvlášť.



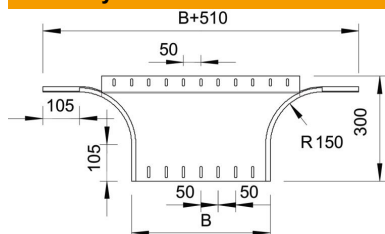
St Ocel

FT žárově zinkováno ponorem

Kmenová data

Objednací číslo	7123507
Typ	RAA 150 FT
Označení 1	Odbočný díl
Označení 2	kruhové provedení
Výrobce	OBO
Rozměr	110x500
Materiál	Ocel
Povrch	žárově zinkováno ponorem
Norma pro povrch	DIN EN ISO 1461
Nejmenší prodejní množství	1
Množstevní jednotka	Množství
Hmotnost	310 kg
Jednotka hmotnosti	kg/100 párů

Rozměry



Šířka	500 mm
Šířka	20 in
Výška	110 mm
Výška	4 in
Rozměr B	500 mm
Rozměr R	150 mm

List technických údajů

Vestavný odbočný díl 110 FT

Objednací číslo: 7123507



Technické údaje

Odbočení (úhel)	90°
Provedení spojky	bez spojky
Zachování funkčnosti	Ne
Tloušťka materiálu dna	1,5 mm
Rozmístění otvorů NATO	Ne
Změna směru	vodorovný
Nerezová ocel, mořená	Ne
Teplotní rozsah použití, max.	120 °C
Teplotní rozsah použití, min.	-20 °C
Provedení pro velká rozpětí	Ne
Druh spojky kabelového nosného systému	šroubovaný
tloušťka bočnice	1,25 mm