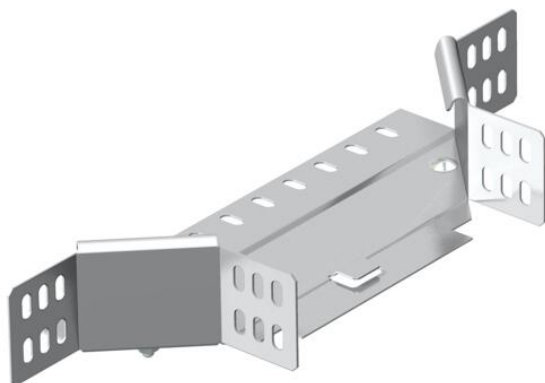


List technických údajů

Vestavný odbočný díl 60 A2

Objednací číslo: 7136120



Odbočný díl pro vodorovné a svislé použití. Pro všechny typy kabelových žlabů s výškou bočnice 60 mm.
Díl je dodáván nesmontovaný.
Včetně příslušného upevňovacího materiálu.



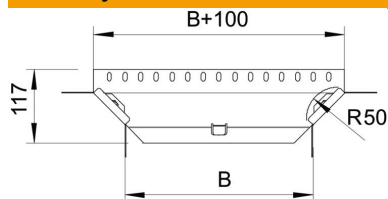
A2 Nerez ocel, materiál 1.4307

2B Holé, dodatečně ošetřeno

Kmenová data

| | |
|----------------------------|-----------------------------|
| Objednací číslo | 7136120 |
| Označení 1 | Odbočný díl |
| Označení 2 | s 2 úhlovými spojkami |
| Výrobce | OBO |
| Rozměr | 60x100 |
| Materiál | Nerez ocel, materiál 1.4307 |
| Povrch | Holé, dodatečně ošetřeno |
| Norma pro povrch | |
| Nejmenší prodejní množství | 1 |
| Množstevní jednotka | Množství |
| Hmotnost | 44,2 kg |
| Jednotka hmotnosti | kg/100 párů |

Rozměry



| | |
|-----------------|--------|
| Šířka | 100 mm |
| Šířka | 4 in |
| Výška | 60 mm |
| Výška | 2 in |
| Tloušťka plechu | 1 mm |
| Rozměr B | 100 mm |
| Rozměr R | 50 mm |

List technických údajů

Vestavný odbočný díl 60 A2

Objednací číslo: 7136120



Technické údaje

| | |
|--|-----------------|
| Odbočení (úhel) | 90° |
| Provedení spojky | Dodávaná spojka |
| Zachování funkčnosti | Ne |
| Tloušťka materiálu dna | 1 mm |
| Rozmístění otvorů NATO | Ne |
| Změna směru | vodorovný |
| Nerezová ocel, mořená | Ne |
| Provedení pro velká rozpětí | Ne |
| Druh spojky kabelového nosného systému | šroubovaný |
| tloušťka bočnice | 1,25 mm |