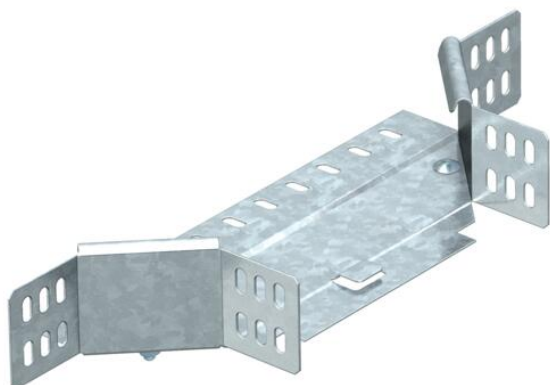


List technických údajů

Vestavný odbočný díl 60 FT

Objednací číslo: 7121109



Odbočný díl pro vodorovné a svislé použití. Pro všechny typy kabelových žlabů s výškou bočnice 60 mm.
Díl je dodáván nesmontovaný.
Včetně příslušného upevňovacího materiálu.

CEUK
CA

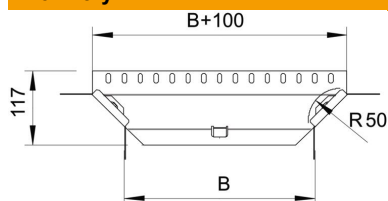
St Ocel

FT žárově zinkováno ponorem

Kmenová data

Objednací číslo	7121109
Typ	RAA 610 FT
Označení 1	Odbočný díl
Označení 2	s 2 úhlovými spojkami
Výrobce	OBO
Rozměr	60x100
Materiál	Ocel
Povrch	žárově zinkováno ponorem
Norma pro povrch	DIN EN ISO 1461
Nejmenší prodejní množství	1
Množstevní jednotka	Množství
Hmotnost	47,7 kg
Jednotka hmotnosti	kg/100 párů

Rozměry



Šířka	100 mm
Šířka	4 in
Výška	60 mm
Výška	2 in
Rozměr B	100 mm
Rozměr R	50 mm

List technických údajů

Vestavný odbočný díl 60 FT

Objednací číslo: 7121109



Technické údaje

Odbočení (úhel)	90°
Provedení spojky	Dodávaná spojka
Zachování funkčnosti	Ano
Tloušťka materiálu dna	1 mm
Rozmístění otvorů NATO	Ne
Změna směru	vodorovný
Nerezová ocel, mořená	Ne
Provedení pro velká rozpětí	Ne
Druh spojky kabelového nosného systému	šroubovaný
tloušťka bočnice	1,25 mm