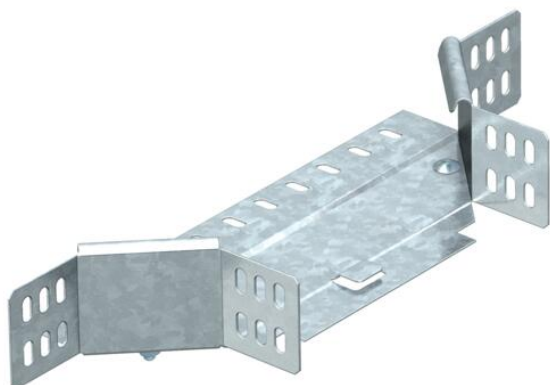


List technických údajů

Vestavný odbočný díl 60 FT

Objednací číslo: 7121205



Odbočný díl pro vodorovné a svislé použití. Pro všechny typy kabelových žlabů s výškou bočnice 60 mm.
Díl je dodáván nesmontovaný.
Včetně příslušného upevňovacího materiálu.

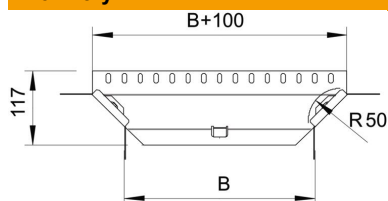
CEUK
CA

| | |
|----|--------------------------|
| St | Ocel |
| FT | žárově zinkováno ponorem |

Kmenová data

| | |
|----------------------------|--------------------------|
| Objednací číslo | 7121205 |
| Typ | RAA 615 FT |
| Označení 1 | Odbočný díl |
| Označení 2 | s 2 úhlovými spojkami |
| Výrobce | OBO |
| Rozměr | 60x150 |
| Materiál | Ocel |
| Povrch | žárově zinkováno ponorem |
| Norma pro povrch | DIN EN ISO 1461 |
| Nejmenší prodejní množství | 1 |
| Množstevní jednotka | Množství |
| Hmotnost | 43,4 kg |
| Jednotka hmotnosti | kg/100 párů |

Rozměry



| | |
|----------|--------|
| Šířka | 150 mm |
| Šířka | 6 in |
| Výška | 60 mm |
| Výška | 2 in |
| Rozměr B | 150 mm |
| Rozměr R | 50 mm |

List technických údajů

Vestavný odbočný díl 60 FT

Objednací číslo: 7121205



Technické údaje

| | |
|--|-----------------|
| Odbočení (úhel) | 90° |
| Provedení spojky | Dodávaná spojka |
| Zachování funkčnosti | Ano |
| Tloušťka materiálu dna | 1 mm |
| Rozmístění otvorů NATO | Ne |
| Změna směru | vodorovný |
| Nerezová ocel, mořená | Ne |
| Provedení pro velká rozpětí | Ne |
| Druh spojky kabelového nosného systému | šroubovaný |
| tloušťka bočnice | 1,25 mm |