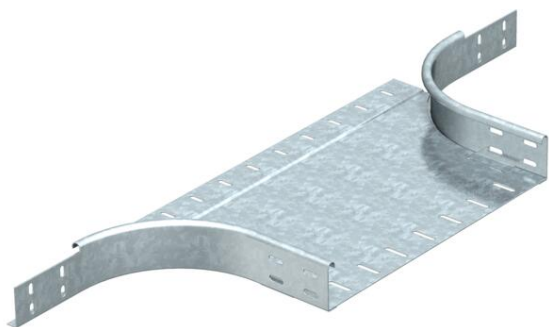


# List technických údajů

## Vestavný odbočný díl 60 FS

Objednací číslo: 7002394



Odbočný díl pro vodorovné a svislé použití. Pro všechny typy kabelových žlabů s výškou bočnice 60 mm.  
Upevňovací materiál je třeba objednat zvlášť.



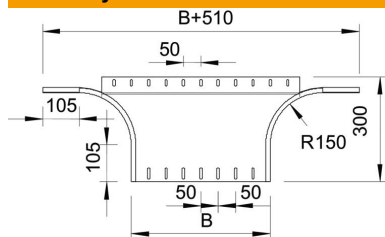
**St** Ocel

**FS** pásově zinkováno

### Kmenová data

Objednací číslo	7002394
Označení 1	Odbočný díl
Označení 2	kruhové provedení
Výrobce	OBO
Rozměr	60x400
Materiál	Ocel
Povrch	pásově zinkováno
Norma pro povrch	DIN EN 10346
Nejmenší prodejní množství	1
Množstevní jednotka	Množství
Hmotnost	220 kg
Jednotka hmotnosti	kg/100 párů

### Rozměry



Šířka	400 mm
Šířka	16 in
Výška	60 mm
Výška	2 in
Rozměr B	400 mm
Rozměr R	150 mm

# List technických údajů

Vestavný odbočný díl 60 FS

Objednací číslo: 7002394



## Technické údaje

Odbočení (úhel)	90°
Provedení spojky	bez spojky
Zachování funkčnosti	Ne
Tloušťka materiálu dna	1,5 mm
Rozmístění otvorů NATO	Ne
Změna směru	vodorovný
Nerezová ocel, mořená	Ne
Provedení pro velká rozpětí	Ne
Druh spojky kabelového nosného systému	šroubovaný
tloušťka bočnice	1,25 mm