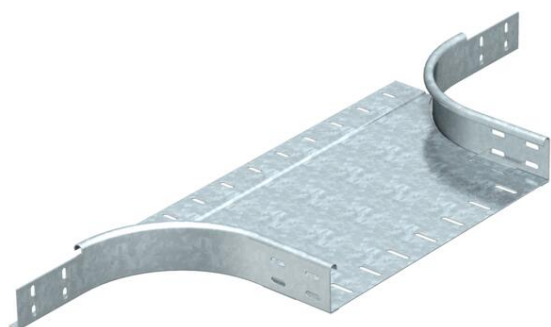


List technických údajů

Vestavný odbočný díl 60 FS

Objednací číslo: 7002416



Odbočný díl pro vodorovné a svislé použití. Pro všechny typy kabelových žlabů s výškou bočnice 60 mm.
Upevňovací materiál je třeba objednat zvlášť.



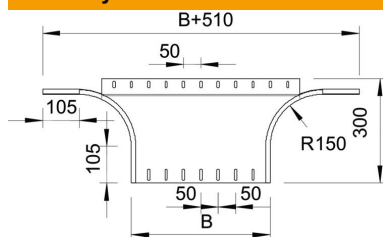
St Ocel

FS pásově zinkováno

Kmenová data

Objednací číslo	7002416
Typ	RAA 650 FS
Označení 1	Odbočný díl
Označení 2	kruhové provedení
Výrobce	OBO
Rozměr	60x500
Materiál	Ocel
Povrch	pásově zinkováno
Norma pro povrch	DIN EN 10346
Nejmenší prodejní množství	1
Množstevní jednotka	Množství
Hmotnost	255 kg
Jednotka hmotnosti	kg/100 párů

Rozměry



Šířka	500 mm
Šířka	20 in
Výška	60 mm
Výška	2 in
Rozměr B	500 mm
Rozměr R	150 mm

List technických údajů

Vestavný odbočný díl 60 FS

Objednací číslo: 7002416



Technické údaje

Odbočení (úhel)	90°
Provedení spojky	bez spojky
Zachování funkčnosti	Ne
Tloušťka materiálu dna	1,5 mm
Rozmístění otvorů NATO	Ne
Změna směru	vodorovný
Nerezová ocel, mořená	Ne
Provedení pro velká rozpětí	Ne
Druh spojky kabelového nosného systému	šroubovaný
tloušťka bočnice	1,25 mm