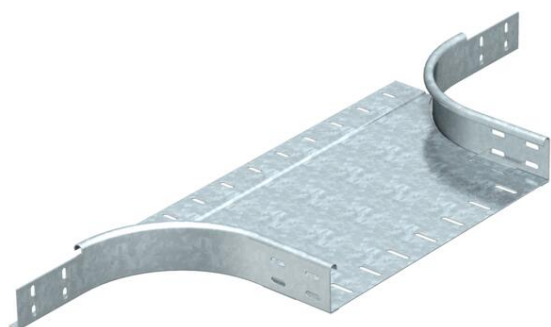


List technických údajů

Vestavný odbočný díl 60 FT

Objednací číslo: 7121504



Odbočný díl pro vodorovné a svislé použití. Pro všechny typy kabelových žlabů s výškou bočnice 60 mm.
Upevňovací materiál je třeba objednat zvlášť.



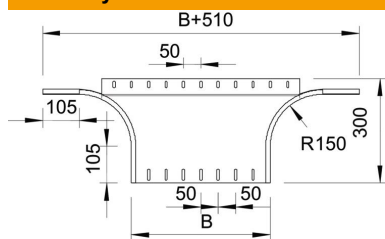
St Ocel

FT žárově zinkováno ponorem

Kmenová data

| | |
|----------------------------|--------------------------|
| Objednací číslo | 7121504 |
| Typ | RAA 650 FT |
| Označení 1 | Odbočný díl |
| Označení 2 | kruhové provedení |
| Výrobce | OBO |
| Rozměr | 60x500 |
| Materiál | Ocel |
| Povrch | žárově zinkováno ponorem |
| Norma pro povrch | DIN EN ISO 1461 |
| Nejmenší prodejní množství | 1 |
| Množstevní jednotka | Množství |
| Hmotnost | 280 kg |
| Jednotka hmotnosti | kg/100 párů |

Rozměry



| | |
|----------|--------|
| Šířka | 500 mm |
| Šířka | 20 in |
| Výška | 60 mm |
| Výška | 2 in |
| Rozměr B | 500 mm |
| Rozměr R | 150 mm |

List technických údajů

Vestavný odbočný díl 60 FT

Objednací číslo: 7121504



Technické údaje

| | |
|--|------------|
| Odbočení (úhel) | 90° |
| Provedení spojky | bez spojky |
| Zachování funkčnosti | Ne |
| Tloušťka materiálu dna | 1,5 mm |
| Rozmístění otvorů NATO | Ne |
| Změna směru | vodorovný |
| Nerezová ocel, mořená | Ne |
| Provedení pro velká rozpětí | Ne |
| Druh spojky kabelového nosného systému | šroubovaný |
| tloušťka bočnice | 1,25 mm |