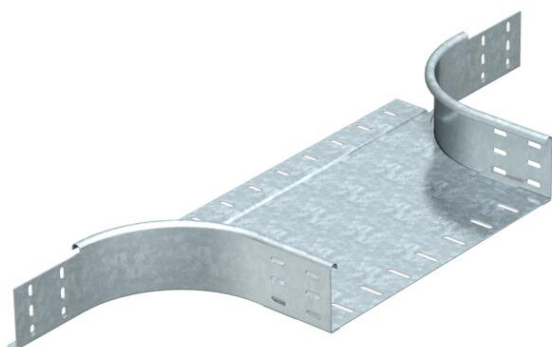


List technických údajů

Vestavný odbočný díl 85 FS

Objednací číslo: 7002572



Odbočný díl pro vodorovné a svislé použití. Pro všechny typy kabelových žlabů s výškou bočnice 85 mm.
Tvarový díl v kruhovém provedení. Vnitřní poloměr tvarového dílu je 150 mm.
Upevňovací materiál je třeba objednat zvlášť.



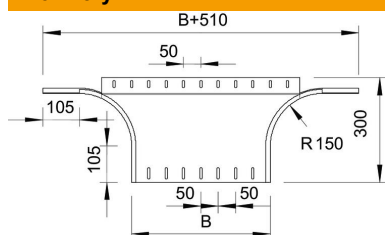
St Ocel

FS pásově zinkováno

Kmenová data

Objednací číslo	7002572
Typ	RAA 860 FS
Označení 1	Odbočný díl
Označení 2	kruhové provedení
Výrobce	OBO
Rozměr	85x600
Materiál	Ocel
Povrch	pásově zinkováno
Norma pro povrch	DIN EN 10346
Nejmenší prodejní množství	1
Množstevní jednotka	Množství
Hmotnost	295 kg
Jednotka hmotnosti	kg/100 párů

Rozměry



Šířka	600 mm
Šířka	24 in
Výška	85 mm
Výška	3 in
Rozměr B	600 mm
Rozměr R	150 mm

List technických údajů

Vestavný odbočný díl 85 FS

Objednací číslo: 7002572



Technické údaje

Odbočení (úhel)	90°
Provedení spojky	bez spojky
Zachování funkčnosti	Ne
Tloušťka materiálu dna	1,5 mm
Rozmístění otvorů NATO	Ne
Změna směru	vodorovný
Nerezová ocel, mořená	Ne
Provedení pro velká rozpětí	Ne
Druh spojky kabelového nosného systému	šroubovaný
tloušťka bočnice	1,25 mm