

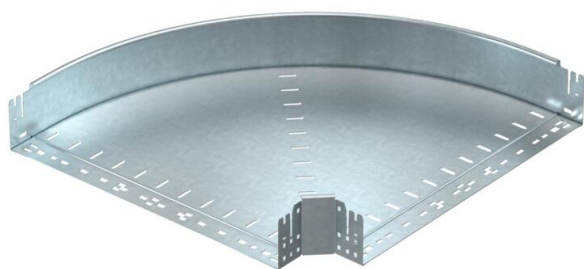
List technických údajů

90° oblouk Magic 110 FT

Objednací číslo: 6041870



Oblouk 90° se systémem rychlospojek. Pro všechny typy kabelových žlabů s výškou bočnice 110 mm.



- St** Ocel
- FT** žárově zinkováno ponorem

Kmenová data

| | |
|----------------------------|----------------------------|
| Objednací číslo | 6041870 |
| Typ | RBM 90 160 FT |
| Označení 1 | Oblouk 90° |
| Označení 2 | vodorovný, s rychlospojkou |
| Výrobce | OBO |
| Rozměr | 110x600 |
| Materiál | Ocel |
| Povrch | žárově zinkováno ponorem |
| Norma pro povrch | DIN EN ISO 1461 |
| Nejmenší prodejní množství | 1 |
| Množstevní jednotka | Množství |
| Hmotnost | 598,4 kg |
| Jednotka hmotnosti | kg/100 párů |

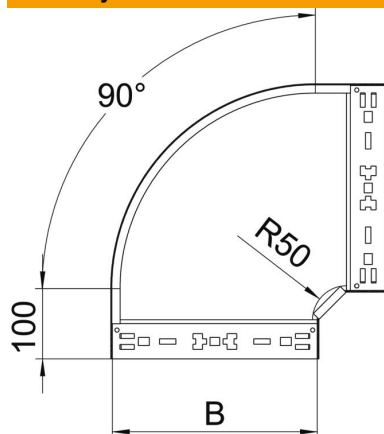
List technických údajů

90° oblouk Magic 110 FT

Objednací číslo: 6041870



Rozměry



| | |
|-----------------|---------|
| Šířka | 600 mm |
| Výška | 110 mm |
| Tloušťka plechu | 1,25 mm |
| Rozměr B | 600 mm |

Technické údaje

| | |
|--|----------------------|
| Odbočení (úhel) | 90° |
| Provedení spojky | Integrovaná spojka |
| Zachování funkčnosti | Ne |
| Montážní děrování ve dně | Ne |
| Rozmístění otvorů NATO | Ne |
| Změna směru | vodorovný |
| Nerezová ocel, mořená | Ne |
| Děrování bočnice | Ne |
| Provedení pro velká rozpětí | Ne |
| Druh spojky kabelového nosného systému | Upevnění naklapnutím |