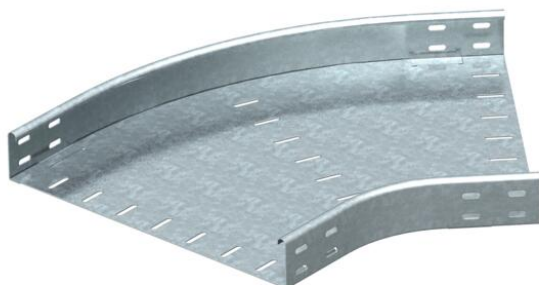


# List technických údajů

45° oblouk 60 FT

Objednací číslo: 7066503



Oblouk 45°, horizontální, pro všechny typy kabelových žlabů s výškou bočnice 60 mm.

Tvarový díl v kruhovém provedení. Vnitřní poloměr tvarového dílu je 150 mm. Upevňovací materiál je třeba objednat zvlášť.



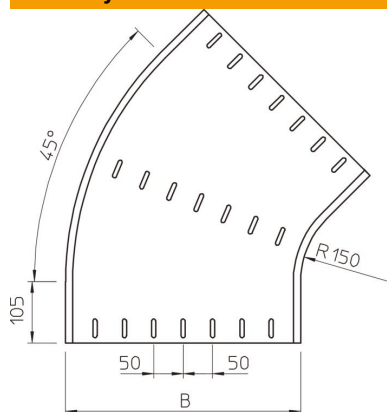
**St** Ocel

**FT** žárově zinkováno ponorem

## Kmenová data

Objednací číslo	7066503
Typ	RB 45 650 FT
Označení 1	Oblouk 45°
Označení 2	vodorovný, kruhové provedení
Výrobce	OBO
Rozměr	60x500
Materiál	Ocel
Povrch	žárově zinkováno ponorem
Norma pro povrch	DIN EN ISO 1461
Nejmenší prodejní množství	1
Množstevní jednotka	Množství
Hmotnost	412,8 kg
Jednotka hmotnosti	kg/100 párů

## Rozměry



Šířka	500 mm
Šířka	20 in
Výška	60 mm
Výška	2 in
Rozměr B	500 mm
Rozměr R	150 mm

# List technických údajů

45° oblouk 60 FT

Objednací číslo: 7066503



## Technické údaje

Odbočení (úhel)	45°
Provedení spojky	bez spojky
Zachování funkčnosti	Ne
Montážní děrování ve dně	Ne
Rozmístění otvorů NATO	Ne
Změna směru	vodorovný
Nerezová ocel, mořená	Ne
Děrování bočnice	Ne
Provedení pro velká rozpětí	Ne
Druh spojky kabelového nosného systému	šroubovaný