

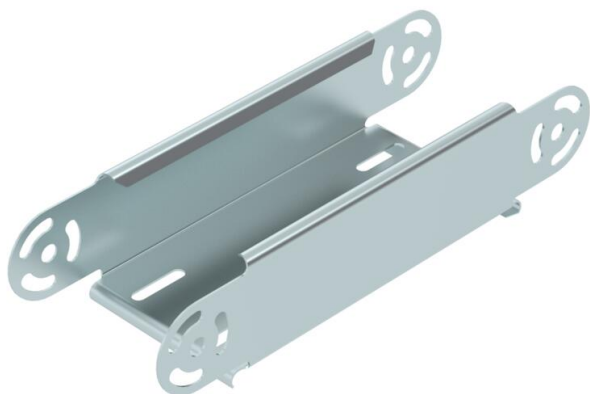
# List technických údajů

Prvek kloubového oblouku, svislý, 60 FS

Objednací číslo: 7005326



Prvek kloubového oblouku, svislý, pro všechny typy kabelových žlabů s výškou bočnice 60 mm.  
Kloubová spojka RGV 60 se objednává zvlášť.  
RGV 60 a šrouby s šestihlannou hlavou SKS 8 × 16 je nutné objednat zvlášť.



CE

**St** Ocel

**FS** pásově zinkováno

## Kmenová data

Objednací číslo	7005326
Označení 1	Prvek kloubového oblouku
Označení 2	svislý
Výrobce	OBO
Rozměr	60x100
Materiál	Ocel
Povrch	pásově zinkováno
Norma pro povrch	DIN EN 10346
Nejmenší prodejní množství	1
Množstevní jednotka	Množství
Hmotnost	48,1 kg
Jednotka hmotnosti	kg/100 párů

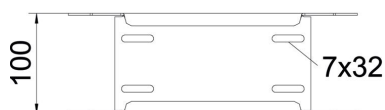
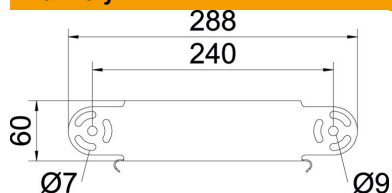
# List technických údajů

Prvek kloubového oblouku, svislý, 60 FS

Objednací číslo: 7005326



## Rozměry



Šířka	100 mm
Šířka	4 in
Výška	60 mm
Výška	2 in
Tloušťka plechu	1 mm
Rozměr B	100 mm

## Technické údaje

Odbočení (úhel)	nastavitelné
Provedení spojky	bez spojky
Konstrukce	Prvek kloubového oblouku
Zachování funkčnosti	Ano
Montážní děrování ve dně	Ne
Rozmístění otvorů NATO	Ne
Změna směru	svisle stoupající/klesající
Nerezová ocel, mořená	Ne
Děrování bočnice	Ne
Provedení pro velká rozpětí	Ne
Druh spojky kabelového nosného systému	šroubovaný