

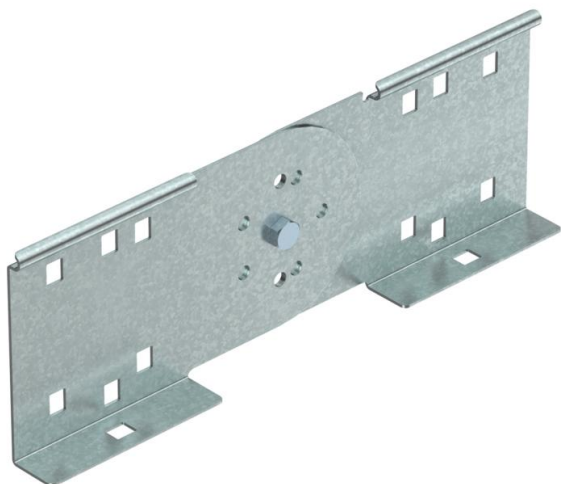
List technických údajů

Kloubová spojka SM FS

Objednací číslo: 7081995



Kloubové spojky jako vnitřní spojky ke spojování kabelových žebříků a tvarových dílů s výškou bočnice 110 mm.



St Ocel

FS pásově zinkováno

Kmenová data

Objednací číslo	7081995
Typ	RGV110-SM FS
Označení 1	Kloubová spojka
Označení 2	se samosvornou maticí
Výrobce	OBO
Rozměr	110x300
Materiál	Ocel
Povrch	pásově zinkováno
Norma pro povrch	DIN EN 10346
Nejmenší prodejní množství	10
Množstevní jednotka	Množství
Hmotnost	62 kg
Jednotka hmotnosti	kg/100 párů

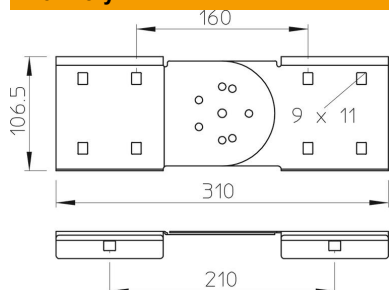
List technických údajů

Kloubová spojka SM FS

Objednací číslo: 7081995



Rozměry



Rozměr	310 x 106,5 x 1,5
Délka	300 mm
Šířka	16 mm
Výška	110 mm
Výška	4 in
Tloušťka plechu	1,5 mm

Technické údaje

Provedení	Podélné spojky
Zachování funkčnosti	Ne
Vhodný pro mřížový žlab	Ne
Vhodný pro kabelový žebřík	Ne
Vhodný pro kabelový žlab	Ano
Vhodný pro výšku kabelového nosného systému	110 mm
Kloubová spojka vodorovná	Ne
Kloubová spojka svislá	Ano
Nerezová ocel, mořená	Ne
Způsob spojení	Šroubová spojka
Provedení pro velká rozpětí	Ne