

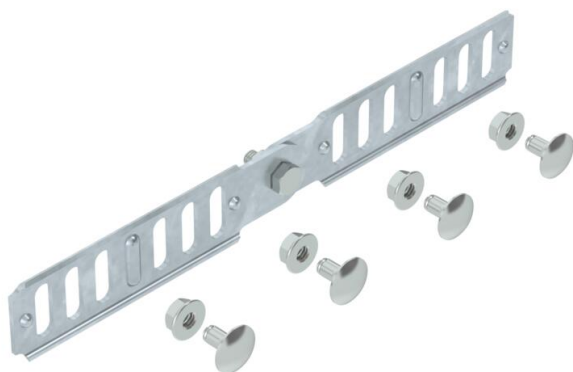
List technických údajů

Kloubová spojka FT

Objednací číslo: 7082126



Kloubové spojky pro kabelové žlaby s výškou bočnice 35 mm.
Včetně příslušného upevňovacího materiálu.



St

Ocel

FT

žárově zinkováno ponorem

Kmenová data

Objednací číslo	7082126
Typ	RGV 35 FT
Označení 1	Kloubová spojka
Označení 2	pro kabelový žlab
Výrobce	OBO
Rozměr	35x240
Materiál	Ocel
Povrch	žárově zinkováno ponorem
Norma pro povrch	DIN EN ISO 1461
Nejmenší prodejní množství	10
Množstevní jednotka	Množství
Hmotnost	11 kg
Jednotka hmotnosti	kg/100 párů

Rozměry



Rozměr	234 x 31
Délka	234 mm
Šířka	23 mm
Výška	35 mm
Výška	1 in
Tloušťka plechu	2 mm

List technických údajů

Kloubová spojka FT

Objednací číslo: 7082126



Technické údaje

Provedení	Podélné spojky
Vhodný pro mřížový žlab	Ne
Vhodný pro kabelový žebřík	Ne
Vhodný pro kabelový žlab	Ano
Vhodný pro výšku kabelového nosného systému	35 mm
Kloubová spojka vodorovná	Ne
Kloubová spojka svislá	Ano
Nerezová ocel, mořená	Ne
Způsob spojení	Šroubová spojka