

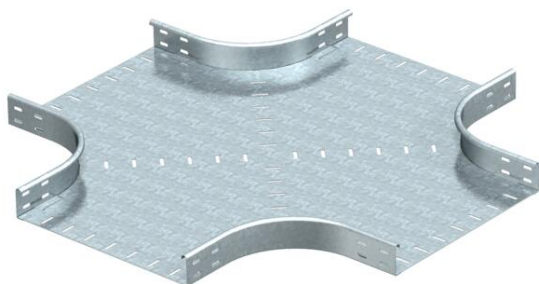
# List technických údajů

Křížení 60 FS

Objednací číslo: 7004435



Křížení, horizontální, pro všechny typy kabelových žlabů s výškou bočnice 60 mm.  
Tvarový díl v kruhovém provedení. Vnitřní poloměr tvarového dílu je 150 mm.  
Všechny strany jsou pro stejnou šířku kabelových žlabů.  
Upevňovací materiál je třeba objednat zvlášť.



**St** Ocel

**FS** pásově zinkováno

## Kmenová data

Objednací číslo	7004435
Typ	RK 660 FS
Označení 1	Křížení
Označení 2	vodorovný, kruhové provedení
Výrobce	OBO
Rozměr	60x600
Materiál	Ocel
Povrch	pásově zinkováno
Norma pro povrch	DIN EN 10346
Nejmenší prodejní množství	1
Množstevní jednotka	Množství
Hmotnost	1291 kg
Jednotka hmotnosti	kg/100 párů

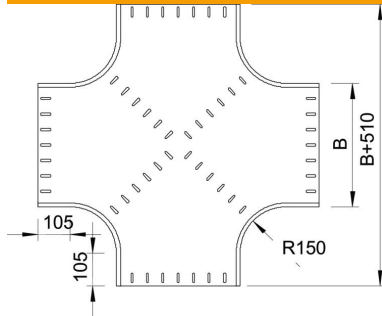
# List technických údajů

Křížení 60 FS

Objednací číslo: 7004435



## Rozměry



Šířka	600 mm
Šířka	24 in
Výška	60 mm
Výška	2 in
Tloušťka plechu	1,5 mm
Rozměr B	600 mm
Rozměr R	150 mm

## Technické údaje

Odbočení (úhel)	90°
Zachování funkčnosti	Ne
Tloušťka materiálu dna	1,5 mm
Změna směru	vodorovný
Nerezová ocel, mořená	Ne
Provedení pro velká rozpětí	Ne
Druh spojky kabelového nosného systému	šroubovaný
tloušťka bočnice	1,25 mm