

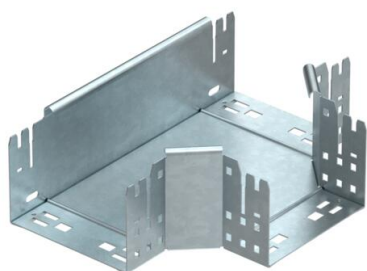
List technických údajů

Odbočný díl T Magic 110 FT

Objednací číslo: 6042032



Odbočný díl T se systémem rychlospojek. Pro všechny typy kabelových žlabů s výškou bočnice 110 mm.



- St** Ocel
- FT** žárově zinkováno ponorem

Kmenová data

Objednací číslo	6042032
Typ	RTM 115 FT
Označení 1	Odbočný díl T
Označení 2	s rychlospojkou
Výrobce	OBO
Rozměr	110x150
Materiál	Ocel
Povrch	žárově zinkováno ponorem
Norma pro povrch	DIN EN ISO 1461
Nejmenší prodejní množství	1
Množstevní jednotka	Množství
Hmotnost	157,9 kg
Jednotka hmotnosti	kg/100 párů

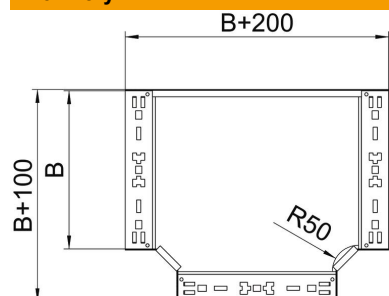
List technických údajů

Odbočný díl T Magic 110 FT

Objednací číslo: 6042032



Rozměry



Šířka	150 mm
Výška	110 mm
Tloušťka plechu	1,25 mm
Rozměr B	150 mm

Technické údaje

Odbočení (úhel)	90°
Provedení spojky	Integrovaná spojka
Zachování funkčnosti	Ne
Rozmístění otvorů NATO	Ne
Změna směru	vodorovný
Nerezová ocel, mořená	Ne
Provedení pro velká rozpětí	Ne
Druh spojky kabelového nosného systému	šroubovaný
tloušťka bočnice	1,25 mm