

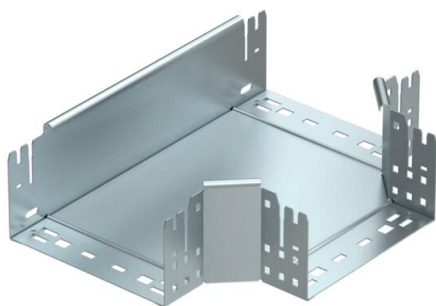
List technických údajů

Odbočný díl T Magic 110 FS

Objednací číslo: 6042012



Odbočný díl T se systémem rychlospojek. Pro všechny typy kabelových žlabů s výškou bočnice 110 mm.



St	Ocel
FS	pásově zinkováno

Kmenová data

Objednací číslo	6042012
Typ	RTM 120 FS
Označení 1	Odbočný díl T
Označení 2	s rychlospojkou
Výrobce	OBO
Rozměr	110x200
Materiál	Ocel
Povrch	pásově zinkováno
Norma pro povrch	DIN EN 10346
Nejmenší prodejní množství	1
Množstevní jednotka	Množství
Hmotnost	185,5 kg
Jednotka hmotnosti	kg/100 párů

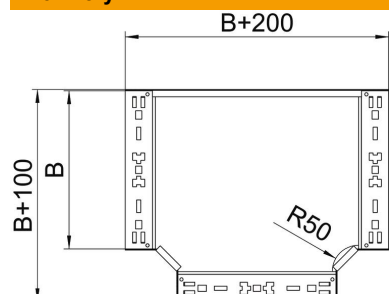
List technických údajů

Odbočný díl T Magic 110 FS

Objednací číslo: 6042012



Rozměry



Šířka	200 mm
Výška	110 mm
Tloušťka plechu	1,25 mm
Rozměr B	200 mm

Technické údaje

Odbočení (úhel)	90°
Provedení spojky	Integrovaná spojka
Zachování funkčnosti	Ne
Rozmístění otvorů NATO	Ne
Změna směru	vodorovný
Nerezová ocel, mořená	Ne
Provedení pro velká rozpětí	Ne
Druh spojky kabelového nosného systému	šroubovaný
tloušťka bočnice	1,25 mm