

List technických údajů

Odbočný díl T 60 FS

Objednací číslo: 7003439

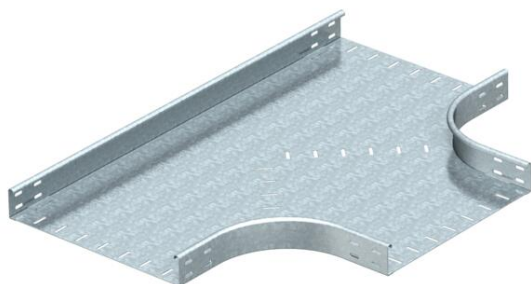


Odbočný díl T, vodorovný, pro všechny typy kabelových žlabů s výškou bočnice 60 mm.

Tvarový díl v kruhovém provedení. Vnitřní poloměr tvarového dílu je 150 mm.

Všechny strany jsou pro stejnou šířku kabelových žlabů.

Upevňovací materiál je třeba objednat zvlášť.



St Ocel

FS pásově zinkováno

Kmenová data

Objednací číslo	7003439
Typ	RT 660 FS
Označení 1	Odbočný díl T
Označení 2	vodorovný, kruhové provedení
Výrobce	OBO
Rozměr	60x600
Materiál	Ocel
Povrch	pásově zinkováno
Norma pro povrch	DIN EN 10346
Nejmenší prodejní množství	1
Množstevní jednotka	Množství
Hmotnost	1001 kg
Jednotka hmotnosti	kg/100 párů

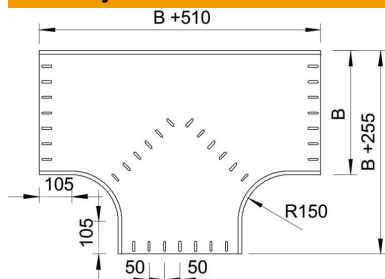
List technických údajů

Odbočný díl T 60 FS

Objednací číslo: 7003439



Rozměry



Šířka	600 mm
Šířka	24 in
Výška	60 mm
Rozměr B	600 mm
Rozměr R	150 mm

Technické údaje

Odbočení (úhel)	90°
Provedení spojky	bez spojky
Zachování funkčnosti	Ne
Rozmístění otvorů NATO	Ne
Změna směru	vodorovný
Nerezová ocel, mořená	Ne
Provedení pro velká rozpětí	Ne
Druh spojky kabelového nosného systému	šroubovaný
tloušťka bočnice	1,5 mm