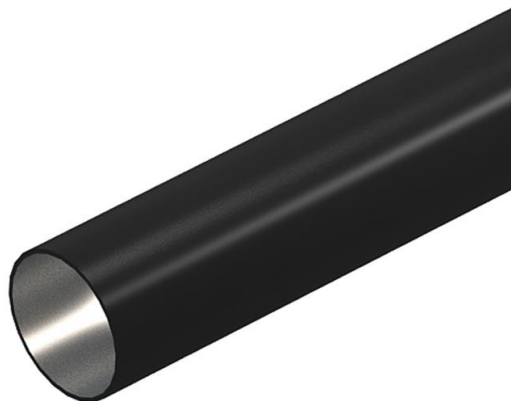


# List technických údajů

Černá ocelová trubka opatřená práškovým nástřikem, bez závitů

Objednací číslo: 2046567



Elektroinstalační trubka bez závitových konců dle EN 61386-1 pro mechanickou ochranu kabelů a vedení. S vnitřní stěnou bez otěrů. Třída antikorozní ochrany 2 (střední).



**St** Ocel

**PE50** PES50 – polyester/epoxid

## Kmenová data

Objednací číslo	2046567
Typ	S25W SW
Označení 1	Trubka
Označení 2	bez závitů
Výrobce	OBO
Rozměr	Ø25, 3000mm
Barva	sytě černá; RAL 9005
Materiál	Ocel
Povrch	PES50 – polyester/epoxid
Norma pro povrch	
Nejmenší prodejní množství	30
Množstevní jednotka	m
Hmotnost	70,4 kg
Jednotka hmotnosti	kg/100 ks

# List technických údajů

Černá ocelová trubka opatřená práškovým nástřikem, bez závitů

Objednací číslo: 2046567



## Rozměry



Délka	3 000 mm
Rozměr D	25 mm
Rozměr L	3 000 mm
Rozměr m (mm)	M25
Rozměr t	1,2 mm

# List technických údajů

Černá ocelová trubka opatřená práškovým nástřikem, bez závitů

Objednací číslo: 2046567



## Technické údaje

Na omítku	Ano
Provedení trubek	pevné bez závitů
Instalace do betonu	Ano
Chování při ohýbání	plný
Pevnost v tlaku	těžká (1250 N)
Provozní teplota, max.	+ 250 °C
Provozní teplota, min.	- 45 °C
Instalace do dutých stěn	Ano
Instalace na dřevo	Ano
Instalace do země	Ne
Instalace ve venkovním prostoru	Ne
Klasifikační kód	44561
Stroje a instalace zařízení	Ano
Se spojkou	Ne
Kartáčovaný povrch	Ne
Leštěný povrch	Ne
Pevnost v rázu	těžká (2,0 kg/300 mm)
Teplotní rozsah použití, max.	250 °C
Teplotní rozsah použití, min.	-45 °C
Podlahová instalace (živice, horký asfalt)	Ano
Podlahová instalace (mazanina)	Ano
Pod omítku	Ano