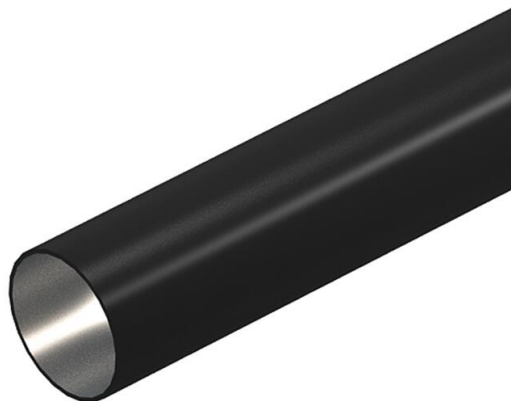


List technických údajů

Černá ocelová trubka opatřená práškovým nástřikem, bez závitů

Objednací číslo: 2046568



Elektroinstalační trubka bez závitových konců dle EN 61386-1 pro mechanickou ochranu kabelů a vedení. S vnitřní stěnou bez otěrů. Třída antikorozní ochrany 2 (střední).



St Ocel

PE50 PES50 – polyester/epoxid

Kmenová data

| | |
|----------------------------|--------------------------|
| Objednací číslo | 2046568 |
| Typ | S32W SW |
| Označení 1 | Trubka |
| Označení 2 | bez závitů |
| Výrobce | OBO |
| Rozměr | Ø32, 3000mm |
| Barva | sytě černá; RAL 9005 |
| Materiál | Ocel |
| Povrch | PES50 – polyester/epoxid |
| Norma pro povrch | |
| Nejmenší prodejní množství | 21 |
| Množstevní jednotka | m |
| Hmotnost | 91,2 kg |
| Jednotka hmotnosti | kg/100 ks |

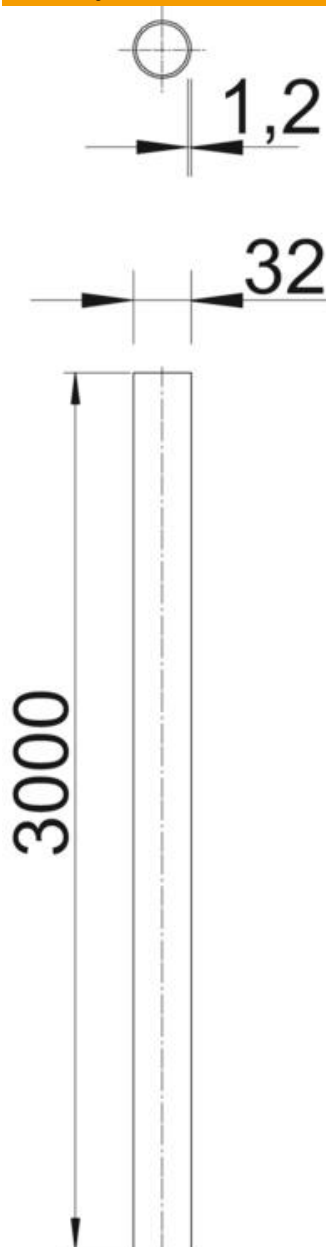
List technických údajů

Černá ocelová trubka opatřená práškovým nástřikem, bez závitů

Objednací číslo: 2046568



Rozměry



| | |
|---------------|----------|
| Délka | 3 000 mm |
| Rozměr D | 32 mm |
| Rozměr L | 3 000 mm |
| Rozměr m (mm) | M32 |
| Rozměr t | 1,2 mm |

List technických údajů

Černá ocelová trubka opatřená práškovým nástřikem, bez závitů

Objednací číslo: 2046568



Technické údaje

| | |
|--|--------------------------|
| Na omítku | Ano |
| Provedení trubek | pevné bez závitů |
| Instalace do betonu | Ano |
| Chování při ohýbání | plný |
| Pevnost v tlaku | těžká (1250 N) |
| Provozní teplota, max. | + 250 °C |
| Provozní teplota, min. | - 45 °C |
| Instalace do dutých stěn | Ano |
| Instalace na dřevo | Ano |
| Instalace do země | Ne |
| Instalace ve venkovním prostoru | Ne |
| Klasifikační kód | 44561 |
| Stroje a instalace zařízení | Ano |
| Se spojkou | Ne |
| Kartáčovaný povrch | Ne |
| Leštěný povrch | Ne |
| Pevnost v rázu | těžká (2,0 kg/300 mm) |
| Teplotní rozsah použití, max. | 250 °C |
| Teplotní rozsah použití, min. | -45 °C |
| Podlahová instalace (živice, horký asfalt) | Ano |
| Podlahová instalace (mazanina) | Ano |
| Pod omítku | Ano |