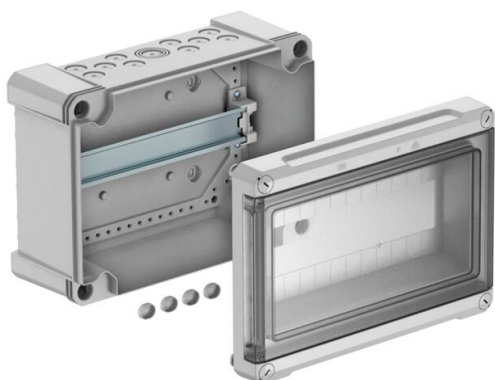


List technických údajů

Minirozváděč, 12× jednotka dělení, prázdný, polystyren

Objednací číslo: 2008832



Minirozváděč pro montáž na omítku, pro podružný rozvod elektrického proudu v interiéru a v chráněném venkovním prostoru, podle IEC 439-3. S předem namontovanou 35mm přístrojovou lištou. Stupeň krytí IP66 a stupeň ochrany IK06. Transparentní víko k přišroubování, s výřezem.

- Plně izolované pro maximálně 12 dílčích jednotek
- 11 vylamovacích otvorů Ø 20 mm nahoře a dole
- 1 kombinovaný vylamovací otvor Ø 20/25/32 mm nahoře a dole
- 4 šroubovací krytky

Minirozváděč na omítku, ochranná izolace pro max. 12 dílčích jednotek, na horní a dolní straně je po 11 vylamovacích otvorech (10× Ø 20 a 1× Ø 20/25/32) vč. předem namontované 35mm nosné profilové lišty. Čtyři dodávané šroubovací krytky zamezují nechtěnému „zavlečení napětí“.

Minirozváděče PS jsou vhodné pro montáž do interiéru i do chráněných venkovních prostor.

Jmenovitý proud 63 A

Ztrátový výkon při 40 K 25,1 W



PS Polystyrol

Kmenová data

| | |
|----------------------------|-----------------------|
| Objednací číslo | 2008832 |
| Označení 1 | Přisazená rozvodnice |
| Označení 2 | bez sv., 12 modulů |
| Výrobce | OBO |
| Rozměr | 286x202x125 |
| Barva | světle šedá; RAL 7035 |
| Materiál | Polystyrol |
| Nejmenší prodejní množství | 1 |
| Množstevní jednotka | Množství |
| Hmotnost | 120 kg |
| Jednotka hmotnosti | kg/100 párů |

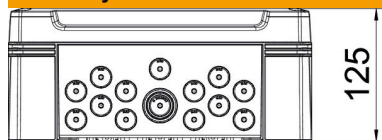
List technických údajů

Minirozváděč, 12× jednotka dělení, prázdný, polystyren

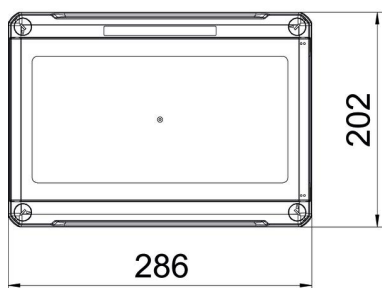
Objednací číslo: 2008832



Rozměry



| | |
|-------|--------|
| Délka | 286 mm |
| Šířka | 202 mm |
| Výška | 126 mm |



Technické údaje

| | |
|---|------------|
| Možnost montáže | Ano |
| Počet řad | 1 |
| Druh krytu | Vrchní díl |
| Provedení víka, minirozváděč | s výřezem |
| Lišta DIN | Ano |
| Místo montáže | Vnitřní |
| Elektromagneticky kompatibilní provedení | Ne |
| Zkouška žhavou smyčkou | 650 °C |
| S montážní deskou | Ne |
| Se zámkem | Ne |
| Způsob montáže instalačního minirozváděče | Konstrukce |
| Jmenovité izolační napětí AC | 1000 V |
| Jmenovité izolační napětí DC | 1500 V |
| Jmenovité napětí | 400 V |
| Jmenovitý proud | 63 A |
| Stupeň krytí | IP66 |
| Stupeň ochrany – kód IK | IK07 |
| Transparentní víko | Ano |