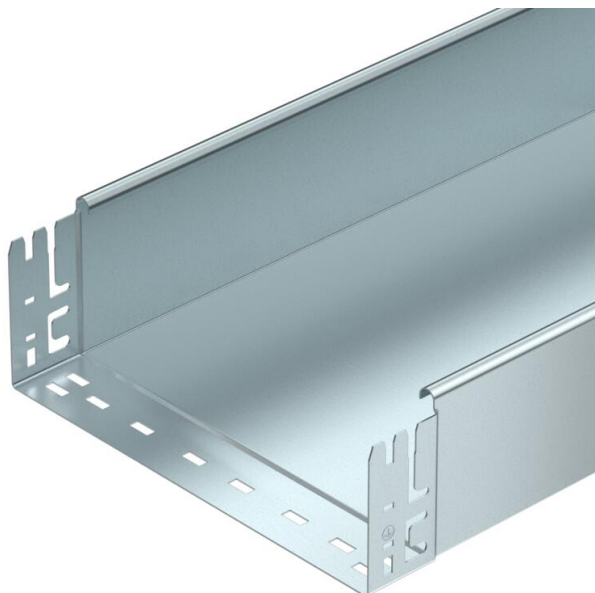


List technických údajů

Kabelový žlab SKS-Magic® 110 neděrovaný FT

Objednací číslo: 6059861



Neděrovaný kabelový žlab s integrovaným rychloupevňovacím systémem.
Užitečná délka kabelového žlabu činí 3 000 mm.
Nepřerušené vyrovnaní potenciálů je zaručeno i bez doplňkových součástí.



St Ocel

FT žárově zinkováno ponorem

Kmenová data

Objednací číslo	6059861
Typ	SKSMU 140 FT
Označení 1	Kabelový žlab SKSMU
Označení 2	neděrovaný, s rychlospojkou
Výrobce	OBO
Rozměr	110x400x3050
Materiál	Ocel
Povrch	žárově zinkováno ponorem
Norma pro povrch	DIN EN ISO 1461
Nejmenší prodejní množství	3
Množstevní jednotka	m
Hmotnost	807,311 kg
Jednotka hmotnosti	kg/100 ks

List technických údajů

Kabelový žlab SKS-Magic® 110 neděrovaný FT

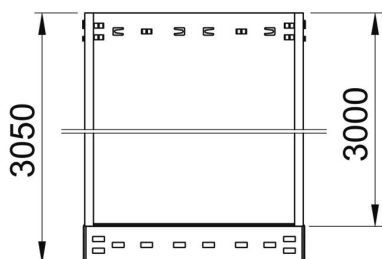
Objednací číslo: 6059861



Rozměry



Délka	3 050 mm
Šířka	400 mm
Výška	110 mm
Tloušťka plechu	1,5 mm
Rozměr B	400 mm



Technické údaje

Provedení spojky	Integrovaná spojka
Způsob upevnění montážního systému	Podlaha Strop Stěna
Pochozí	Ne
Zachování funkčnosti	Ne
S vrchním dílem	Ne
Montážní děrování ve dně	Ne
Rozmístění otvorů NATO	Ne
Užitečný průřez	438 cm ²
Užitečný průřez	43800 mm ²
Nerezová ocel, mořená	Ne
Děrování bočnice	Ne
Provedení pro velká rozpětí	Ne
Typ zkušebního zatížení podle IEC 61537	Typ II
Užitečná délka	3000 mm
Druh spojky kabelového nosného systému	Upevnění naklapnutím

List technických údajů

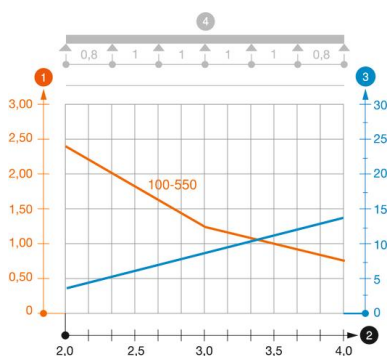
Kabelový žlab SKS-Magic® 110 neděrovaný FT

Objednací číslo: 6059861



Zatížení

Použitelné vzdálenosti podepření, min.	1,5 m
Použitelné vzdálenosti podepření, max.	4 m
Vzdálenost podpěr 1,5 m	3 kN/m
Vzdálenost podpěr 2,0 m	2,4 kN/m
Vzdálenost podpěr 2,5 m	1,76 kN/m
Vzdálenost podpěr 3,0 m	1,2 kN/m
Vzdálenost podpěr 3,5 m	0,84 kN/m
Vzdálenost podpěr 4,0 m	0,8 kN/m



Zatěžovací diagram kabelového žlabu typu SKSMU 110

- 1 Přípustné zatížení kabelových žlabů/žebříků v kN/m bez zatížení člověkem
 - 2 Rozpětí podpěr v mm
 - 3 Průhyb bočnice v mm při dovolených kN/m
 - 4 Schéma zatížení při zkušební metodě
- Křivka zatížení s šířkou kabelového žlabu/žebříku v mm
 - Křivka průhybu bočnice v závislosti na rozestupu mezi podepřeními