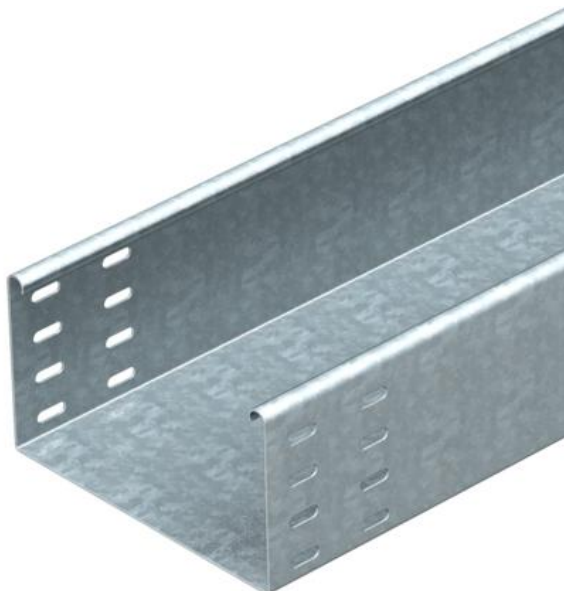


List technických údajů

Kabelový žlab SKSU 110 FT SOMY

Objednací číslo: 7196012



SKSU 110 = těžký systém kabelových žlabů, neděrovaných, výška bočnice 110 mm.
Kabelový žlab je na obou stranách děrován pro spojky .
Magnetický útlum stínění bez víka 20 dB, s víkem 50 dB.



St Ocel

FT SO Hot-dip galvanised 85 µm

Kmenová data

Objednací číslo	7196012
Typ	SKSU 120 FT SO
Označení 1	Kabelový žlab SKSU
Označení 2	neděr., s děrov. pro spojky
Výrobce	OBO
Rozměr	110x200x3000
Materiál	Ocel
Povrch	Žárově zinkováno ponorem 85 µm
Norma pro povrch	DIN EN ISO 1461
Nejmenší prodejní množství	3
Množstevní jednotka	m
Hmotnost	551,34 kg
Jednotka hmotnosti	kg/100 ks

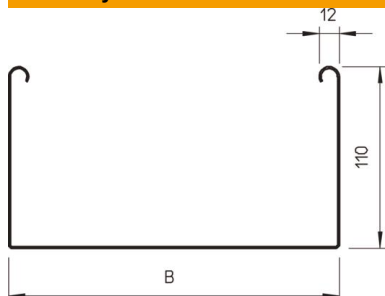
List technických údajů

Kabelový žlab SKSU 110 FT SOMY

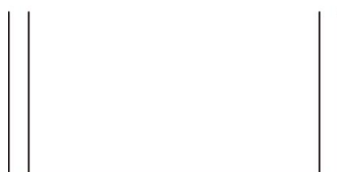


Objednací číslo: 7196012

Rozměry



Délka	3 000 mm
Šířka	200 mm
Výška	110 mm
Tloušťka plechu	1,5 mm
Rozměr B	200 mm



Technické údaje

Provedení spojky	bez spojky
Způsob upevnění montážního systému	Podlaha Strop Stěna
Pochozí	Ne
Zachování funkčnosti	Ne
S vrchním dílem	Ne
Montážní děrování ve dně	Ne
Rozmístění otvorů NATO	Ne
Užitečný průřez	218 cm ²
Nerezová ocel, mořená	Ne
Děrování bočnice	Ne
Provedení pro velká rozpětí	Ne
Typ zkušebního zatížení podle IEC 61537	Typ II
Druh spojky kabelového nosného systému	šroubovaný

List technických údajů

Kabelový žlab SKSU 110 FT SOMY

Objednací číslo: 7196012



Zatížení

Použitelné vzdálenosti podepření, min. 4 m

Vzdálenost podpěr 1,5 m 3 kN/m

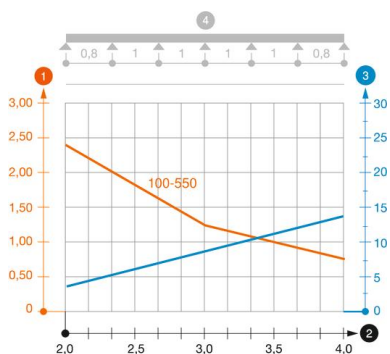
Vzdálenost podpěr 2,0 m 2,4 kN/m

Vzdálenost podpěr 2,5 m 1,76 kN/m

Vzdálenost podpěr 3,0 m 1,2 kN/m

Vzdálenost podpěr 3,5 m 0,84 kN/m

Vzdálenost podpěr 4,0 m 0,8 kN/m



Zatěžovací diagram kabelového žlabu typu SKSU 110

- 1 Přípustné zatížení kabelových žlabů/žebříků v kN/m bez zatížení člověkem
 - 2 Rozpětí podpěr v mm
 - 3 Průhyb bočnice v mm při dovolených kN/m
 - 4 Schéma zatížení při zkušební metodě
- Křivka zatížení s šířkou kabelového žlabu/žebříku v mm
 - Křivka průhybu bočnice v závislosti na rozestupu mezi podepřeními