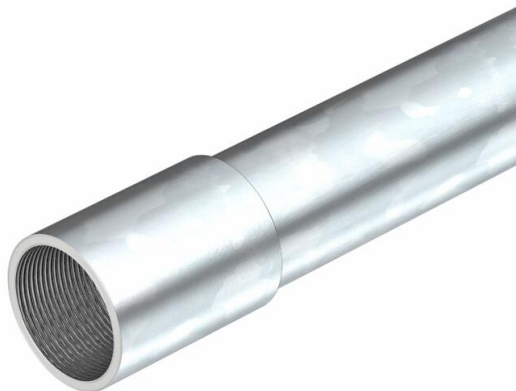


# List technických údajů

## Galvanicky zinkovaná ocelová trubka, se závitem

Objednací číslo: 2046863



Elektroinstalační trubka dle EN 61386-1, se závitovými konci dle EN 60423, pro mechanickou ochranu kabelů a vedení.

S vnitřní stěnou bez otřepů. Třída antikorozi ochrany 2 (střední). Na každou trubku je již našroubována spojka.



**St** Ocel

**G** galvanicky zinkováno

### Kmenová data

Objednací číslo	2046863
Typ	SM25W G
Označení 1	Trubka
Označení 2	se závitem
Výrobce	OBO
Rozměr	M25x1,5,3000
Materiál	Ocel
Povrch	Galvanicky pozinkováno
Norma pro povrch	EN ISO 19598 / EN ISO 4042
Nejmenší prodejní množství	30
Množstevní jednotka	m
Hmotnost	92,29 kg
Jednotka hmotnosti	kg/100 ks

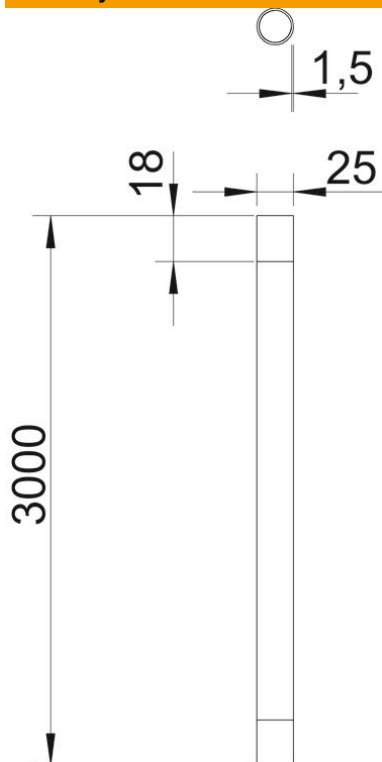
# List technických údajů

Galvanicky zinkovaná ocelová trubka, se závitem

Objednací číslo: 2046863

OBO  
BETTERMANN

## Rozměry



Délka	3 000 mm
Rozměr D	25 mm
Rozměr L	3 000 mm
Rozměr I	18 mm
Rozměr m (mm)	M25
Rozměr t	1,5 mm

## Technické údaje

Na omítku	Ano
Provedení trubek	pevné se závitem
Instalace do betonu	Ano
Chování při ohýbání	plný
Pevnost v tlaku	velmi těžká (4000 N)
Provozní teplota, max.	+ 400 °C
Provozní teplota, min.	- 45 °C
Závit	M25x1,5
Instalace do dutých stěn	Ano
Instalace na dřevo	Ano
Instalace do země	Ne
Instalace ve venkovním prostoru	Ne
Klasifikační kód	55571
Stroje a instalace zařízení	Ne
Kartáčovaný povrch	Ne
Leštěný povrch	Ne
Pevnost v rázu	velmi těžká (6,8 kg/300 mm)
Teplotní rozsah použití, max.	400 °C
Teplotní rozsah použití, min.	-45 °C
Podlahová instalace (živice, horký asfalt)	Ano

# List technických údajů

Galvanicky zinkovaná ocelová trubka, se závitem

Objednací číslo: 2046863



## Technické údaje

Podlahová instalace (mazanina)	Ano
Pod omítku	Ano