

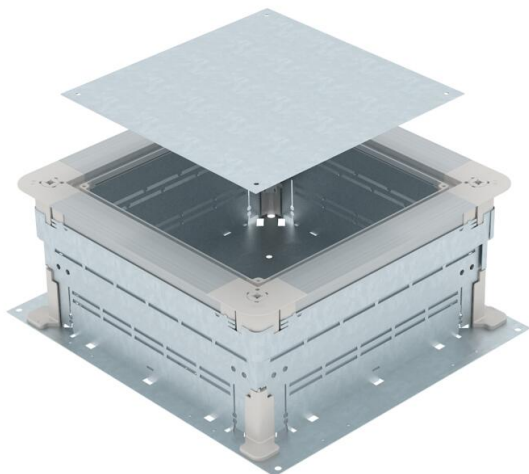
List technických údajů

UZD250-3 pro výšku mazaniny 165–220 mm

Objednací číslo: 7410052



Podlahová protahovací a odbočná krabice pro podlahové instalační systémy zalité mazaninou.
Boční stěny jsou připraveny pro kanály o šířce 250 mm.



- St** Ocel
- FS** pásově zinkováno

Kmenová data

Objednací číslo	7410052
Typ	UZD 165220 250-3
Označení 1	Protahovací a odbočná krabice
Označení 2	pro výšku mazaniny 165-220 mm
Výrobce	OBO
Rozměr	410x367x165
Materiál	Ocel
Povrch	pásově zinkováno
Norma pro povrch	DIN EN 10346
Nejmenší prodejní množství	1
Množstevní jednotka	Množství
Hmotnost	530 kg
Jednotka hmotnosti	kg/100 párů

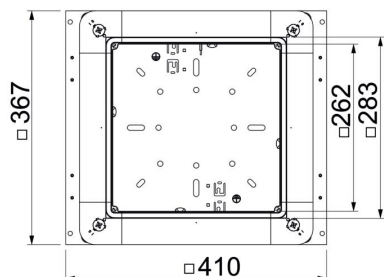
List technických údajů

UZD250-3 pro výšku mazaniny 165–220 mm

Objednací číslo: 7410052



Rozměry



Rozměr a	262 mm
Rozměr A	367 mm
Rozměr B	410 mm
Rozměr b	283 mm

Technické údaje

Plech dna	Ano
Možnost zapuštění v rovině podlahy	Ne
Provedení víka	Univerzální
Možnost instalace těsnění	Ano
Montážní otvor pro krabici na podlahu	Ne
Oddělitelné	Ano
Výška mazaniny, max.	220 mm
Výška mazaniny, min.	165 mm
pro trubkové připojení	Ne
Vhodné pro uzavřený podlahový kanál uložený v mazanině	Ne
Vhodné pro podlahový kanál zalitý mazaninou	Ano
Vhodné pro podlahový kanál	Ano
Instalační prostor, max.	21,2 dm ³
Instalační prostor, min.	15,66 dm ³
Šířka kanálu, max.	250 mm
Šířka kanálu, min.	190 mm
Výška kanálu, max.	48 mm
Výška kanálu, min.	28 mm
Minimální výška mazaniny	165
Jmenovitá velikost	250 mm
Nivelační rozsah, max.	220 mm
Nivelační rozsah, min.	165 mm