

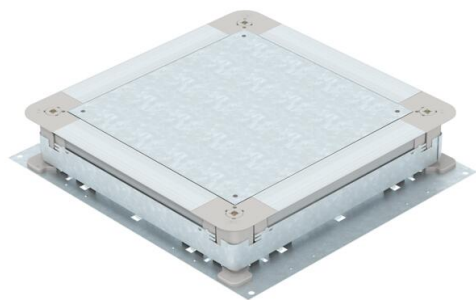
# List technických údajů

UZD250-3 pro výšku mazaniny 70–125 mm

Objednací číslo: 7410030



Podlahová protahovací a odbočná krabice pro podlahové instalační kanály zalité mazaninou s bočnicemi z ocelového plechu. K montáži vestavných jednotek do montážního víka (objednává se zvlášť). Plynule nivelovatelná na výšku mazaniny (možnost rychlonivelace). Mazaninu lze zhotovit tak, aby lícovala s hranou pro urovnání mazaniny. Možností akustického oddělení po zhotovení mazaniny a se systémovým příslušenstvím vhodný i pro vysoké zatížení. Boční stěny jsou připraveny na kanály o šířce 190 a 250 mm.



<b>St</b>	Ocel
<b>FS</b>	pásově zinkováno

## Kmenová data

Objednací číslo	7410030
Označení 1	Protahovací a odbočná krabice
Označení 2	pro výšku mazaniny 70-125 mm
Výrobce	OBO
Rozměr	410x367x70
Materiál	Ocel
Povrch	pásově zinkováno
Norma pro povrch	DIN EN 10346
Nejmenší prodejní množství	1
Množstevní jednotka	Množství
Hmotnost	420 kg
Jednotka hmotnosti	kg/100 párů

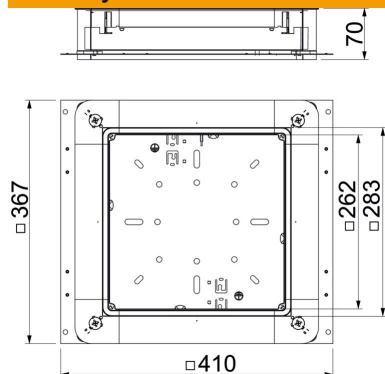
# List technických údajů

UZD250-3 pro výšku mazaniny 70–125 mm

Objednací číslo: 7410030



## Rozměry



Rozměr a	262 mm
Rozměr A	367 mm
Rozměr B	410 mm
Rozměr b	283 mm

## Technické údaje

Plech dna	Ano
Provedení víka	Univerzální
Možnost instalace těsnění	Ano
Montážní otvor pro krabici na podlahu	Ne
Oddělitelné	Ano
Výška mazaniny, max.	125 mm
Výška mazaniny, min.	70 mm
pro trubkové připojení	Ne
Vhodné pro uzavřený podlahový kanál uložený v mazanině	Ne
Vhodné pro podlahový kanál zalitý mazaninou	Ano
Vhodné pro podlahový kanál	Ne
Instalační prostor, max.	11,63 dm <sup>3</sup>
Instalační prostor, min.	6,09 dm <sup>3</sup>
Šířka kanálu, max.	250 mm
Šířka kanálu, min.	190 mm
Výška kanálu, max.	48 mm
Výška kanálu, min.	28 mm
Minimální výška mazaniny	70
Jmenovitá velikost	250 mm
Nivelační rozsah, max.	125 mm
Nivelační rozsah, min.	70 mm