

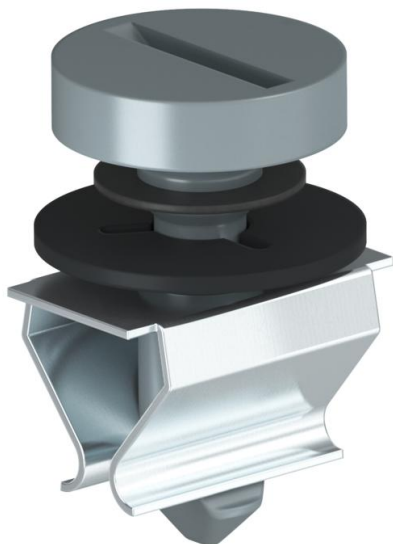
# List technických údajů

Otočná západka (náhradní díl)

Objednací číslo: 7408508



Uzavírací díl sestávající ze zajišťovacího kolíku a držáku, jako náhradní díl pro GRAF9



CE

PA Polyamid

## Kmenová data

|                            |                        |
|----------------------------|------------------------|
| Objednací číslo            | 7408508                |
| Typ                        | VTGRAF9 7011           |
| Označení 1                 | Uzavírací díl          |
| Označení 2                 | pro GRAF9              |
| Výrobce                    | OBO                    |
| Barva                      | ocelově šedá; RAL 7011 |
| Materiál                   | Polyamid               |
| Nejmenší prodejní množství | 1                      |
| Množstevní jednotka        | Množství               |
| Hmotnost                   | 0,8 kg                 |
| Jednotka hmotnosti         | kg/100 párů            |

## Technické údaje

|  |       |
|--|-------|
| Počet přístrojových vložek                             | 3     |
| Ochranný rám pro podlahovou krytinu                    | Ano   |
| Údržba podlahy   | mokrě |
| Možnost instalace těsnění                              | Ano   |
| Vhodné pro vestavbu do dvojité podlahy                 | Ano   |
| Vhodné pro uzavřený podlahový kanál uložený v mazanině | Ano   |

# List technických údajů

Otočná západka (náhradní díl)

Objednací číslo: 7408508



## Technické údaje

|   |           |
|---|-----------|
| Vhodné pro podlahový kanál zalitý mazaninou | Ano       |
| Vhodné pro vestavbu do duté podlahy         | Ano       |
| Vhodné pro mokrou údržbu                    | Ano       |
| Vhodné pro podlahový kanál                  | Ano       |
| S drážkou pro podlahovou krytinu            | Ne        |
| Provedení pro vysoká zatížení               | Ano       |
| Typ montážního systému                      | MT4 / GB3 |
| Schválení                                   | VDE       |