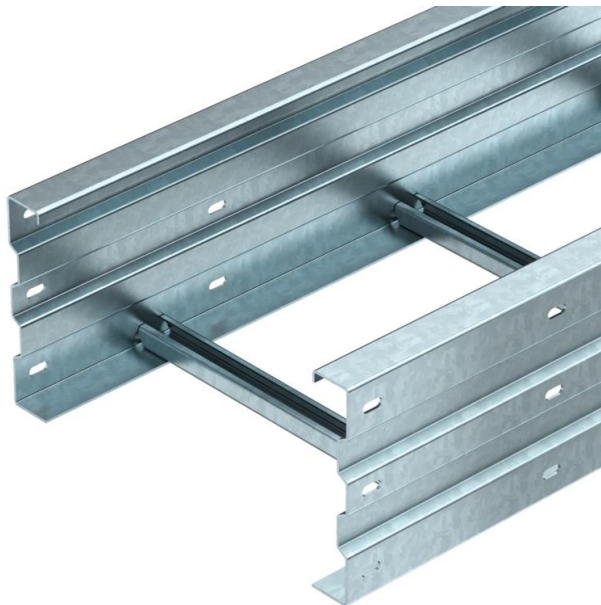


# List technických údajů

## Kabelový žebřík pro velká rozpětí WKL 200 FT

Objednací číslo: 6232104



Kabelový žebřík pro velká rozpětí s výškou bočnice 200 mm.  
Spojky typu WRV 200 je nutné zvlášť objednat.  
Magnetický útlum stínění bez víka 10 dB, s víkem 15 dB.



**St** Ocel

**FT** žárově zinkováno ponorem

### Kmenová data

Objednací číslo	6232104
Typ	WKL 2030 FT
Označení 1	Kabel. žebř. pro velká rozpětí
Výrobce	OBO
Rozměr	200x300x6000
Materiál	Ocel
Povrch	žárově zinkováno ponorem
Norma pro povrch	DIN EN ISO 1461
Nejmenší prodejní množství	6
Množstevní jednotka	m
Hmotnost	1358,334 kg
Jednotka hmotnosti	kg/100 ks

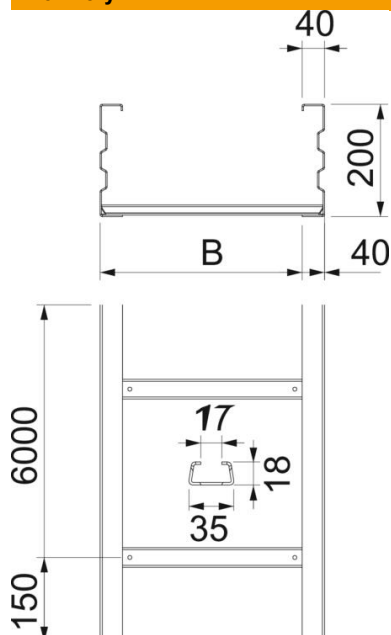
# List technických údajů

Kabelový žebřík pro velká rozpětí WKL 200 FT

Objednací číslo: 6232104



## Rozměry



Rozměr	200x300
Délka	6 000 mm
Délka	6 000 ft
Šířka	300 mm
Výška	200 mm
Rozměr B	300 mm
Rozměr L	6 000 mm
Šířka výřezu, příčka	17,00

## Technické údaje

Provedení příček	Profil neděrovaný
Zachování funkčnosti	Ne
Užitečný průřez	524 cm <sup>2</sup>
Užitečný průřez	52400 mm <sup>2</sup>
Nerezová ocel, mořená	Ne
Děrování bočnice	Ano
Provedení pro velká rozpětí	Ano
tloušťka bočnice	2,5 mm

# List technických údajů

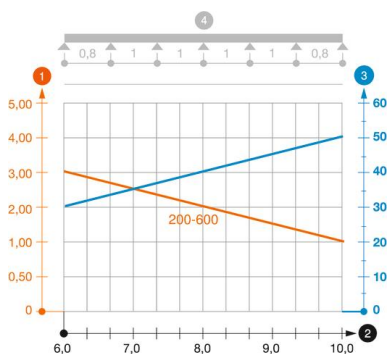
## Kabelový žebřík pro velká rozpětí WKL 200 FT

Objednací číslo: 6232104



### Zatížení

Použitelné vzdálenosti podepření, min.	6 m
Použitelné vzdálenosti podepření, max.	10 m
Vzdálenost podpěr 6,0 m	3 kN/m
Vzdálenost podpěr 7,0 m	2,5 kN/m
Vzdálenost podpěr 8,0 m	2 kN/m
Vzdálenost podpěr 9,0 m	1,4 kN/m
Vzdálenost podpěr 10,0 m	1,4 kN/m



### Zatěžovací diagram kabelového žebříku pro velká rozpětí typu WKL 200

- 1 Přípustné zatížení kabelových žlabů/žebříků v kN/m bez zatížení člověkem
  - 2 Rozpětí podpěr v m
  - 3 Průhyb bočnice v mm při dovolených kN/m
  - 4 Schéma zatížení při zkušební metodě
- Křivka zatížení s šířkou kabelového žlabu/žebříku v mm
  - Křivka průhybu bočnice v závislosti na rozestupu mezi podepřením