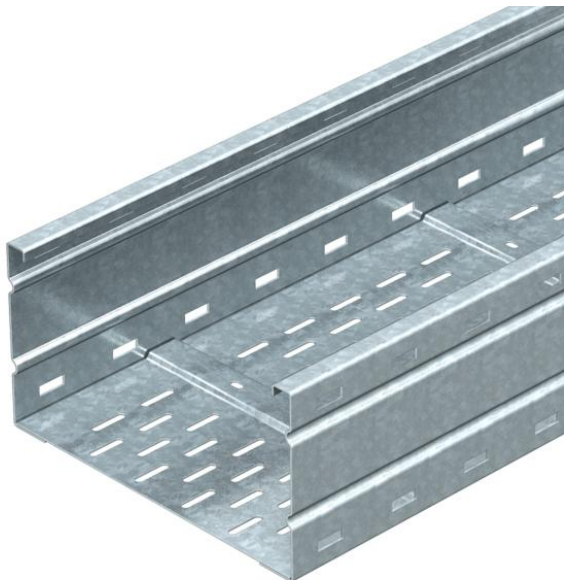


# List technických údajů

## Kabelový žlab pro velká rozpětí WKSG 160 FT

Objednací číslo: 6098554



System kabelových žlabů pro velká rozpětí, děrovaný, s výškou bočnice 160 mm.

Spojky typu WRV 160 je nutné zvlášť objednat.

Magnetický útlum stínění bez víka 20 dB, s víkem 50 dB.



**St** Ocel

**FT** žárově zinkováno ponorem

### Kmenová data

|                            |                               |
|----------------------------|-------------------------------|
| Objednací číslo            | 6098554                       |
| Typ                        | WKSG 163 FT                   |
| Označení 1                 | Kabel. žlab pro velká rozpětí |
| Označení 2                 | děrovaný, s prolisy dna       |
| Výrobce                    | OBO                           |
| Rozměr                     | 160x300x6000                  |
| Materiál                   | Ocel                          |
| Povrch                     | žárově zinkováno ponorem      |
| Norma pro povrch           | DIN EN ISO 1461               |
| Nejmenší prodejní množství | 6                             |
| Množstevní jednotka        | m                             |
| Hmotnost                   | 1058,37 kg                    |
| Jednotka hmotnosti         | kg/100 ks                     |

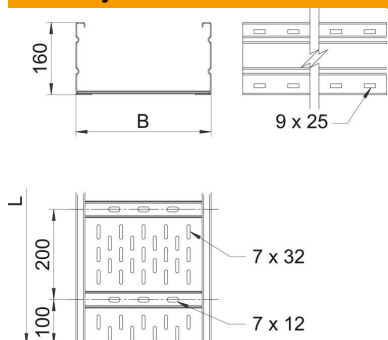
# List technických údajů

## Kabelový žlab pro velká rozpětí WKSG 160 FT

Objednací číslo: 6098554



### Rozměry



|                 |          |
|-----------------|----------|
| Rozměr          | 300x6000 |
| Délka           | 6 000 mm |
| Šířka           | 300 mm   |
| Výška           | 160 mm   |
| Tloušťka plechu | 2 mm     |
| Rozměr B        | 300 mm   |
| Rozměr L        | 6 000 mm |

### Technické údaje

|  |                       |
|--|-----------------------|
| Provedení spojky                       | bez spojky            |
| Způsob upevnění montážního systému     | Podlaha Strop Stěna   |
| Zachování funkčnosti                   | Ne                    |
| Montážní děrování ve dně               | Ano                   |
| Užitečný průřez                        | 455 cm <sup>2</sup>   |
| Užitečný průřez                        | 45500 mm <sup>2</sup> |
| Nerezová ocel, mořená                  | Ne                    |
| Děrování bočnice                       | Ano                   |
| Provedení pro velká rozpětí            | Ano                   |
| Magnetický útlum stínění s víkem       | 50 dB                 |
| Magnetický útlum stínění bez víka      | 20 dB                 |
| Užitečná délka                         | 6000 mm               |
| Druh spojky kabelového nosného systému | šroubovaný            |

# List technických údajů

## Kabelový žlab pro velká rozpětí WKSG 160 FT

Objednací číslo: 6098554



### Zatížení

Použitelné vzdálenosti podepření, min. 3 m

Použitelné vzdálenosti podepření, max. 8 m

Vzdálenost podpěr 3,0 m 2,9 kN/m

Vzdálenost podpěr 3,5 m 2,59 kN/m

Vzdálenost podpěr 4,0 m 2,3 kN/m

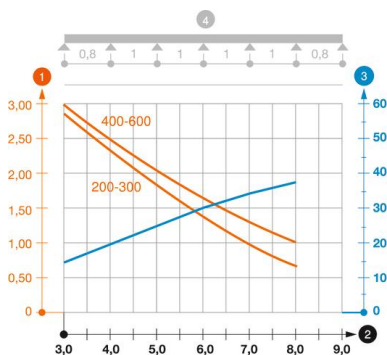
Vzdálenost podpěr 4,5 m 2,04 kN/m

Vzdálenost podpěr 5,0 m 1,8 kN/m

Vzdálenost podpěr 6,0 m 1,4 kN/m

Vzdálenost podpěr 7,0 m 1 kN/m

Vzdálenost podpěr 8,0 m 0,7 kN/m



### Zatěžovací diagram kabelového žlabu pro velká rozpětí typu WKSG 160

- 1 Přípustné zatížení kabelových žlabů/žebříků v kN/m bez zatížení člověkem
  - 2 Rozpětí podpěr v mm
  - 3 Průhyb bočnice v mm při dovolených kN/m
  - 4 Schéma zatížení při zkušební metodě
- Křivka zatížení s šířkou kabelového žlabu/žebříku v mm
- Křivka průhybu bočnice v závislosti na rozestupu mezi podepřeními