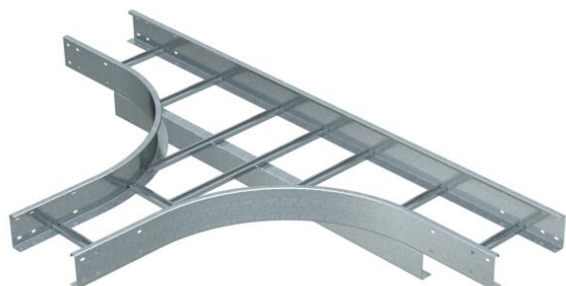


List technických údajů

Odbočný díl T 110 FT

Objednací číslo: 6312713



Díl T, vodorovný, pro všechny kabelové žebříky pro velká rozpětí s výškou bočnice 110 mm.
Pro další stabilizaci tvarového dílu by měla být použita podpora.



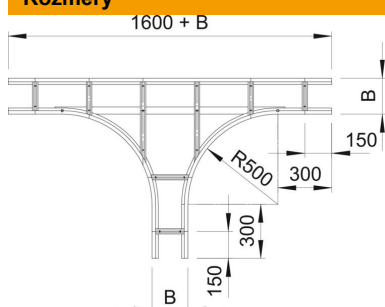
St Ocel

FT žárově zinkováno ponorem

Kmenová data

Objednací číslo	6312713
Typ	WLT 1120 FT
Označení 1	Odbočný díl T
Označení 2	pro kab.žebf. pro vel.rozp. 110
Výrobce	OBO
Rozměr	110x200
Materiál	Ocel
Povrch	žárově zinkováno ponorem
Norma pro povrch	DIN EN ISO 1461
Nejmenší prodejní množství	1
Množstevní jednotka	Množství
Hmotnost	1842 kg
Jednotka hmotnosti	kg/100 párů

Rozměry



Šířka	200 mm
Výška	110 mm
Rozměr B	200 mm
Rozměr R	500 mm

List technických údajů

Odbočný díl T 110 FT

Objednací číslo: 6312713



Technické údaje

Provedení příček	Profil neděrovaný
Provedení bočnice	plochý profil
Konstrukce	Odbočení symetrické
Zachování funkčnosti	Ne
Nerezová ocel, mořená	Ne
Provedení pro velká rozpětí	Ano
tloušťka bočnice	2 mm