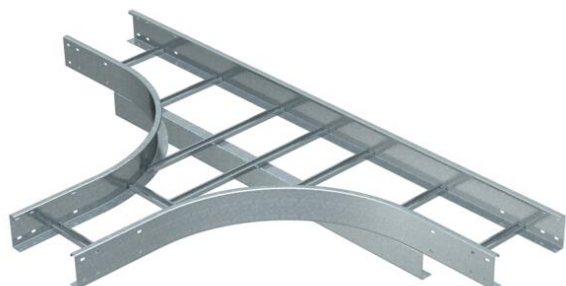


# List technických údajů

## Odbočný díl T 110 FS

Objednací číslo: 6312675



Díl T, vodorovný, pro všechny kabelové žebříky pro velká rozpětí s výškou bočnice 110 mm.  
Pro další stabilizaci tvarového dílu by měla být použita podpora.



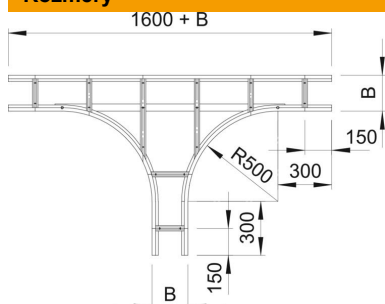
**St** Ocel

**FS** pásově zinkováno

### Kmenová data

Objednací číslo	6312675
Typ	WLT 1160 FS
Označení 1	Odbočný díl T
Označení 2	pro kab.žebf. pro vel.rozp. 110
Výrobce	OBO
Rozměr	110x600
Materiál	Ocel
Povrch	pásově zinkováno
Norma pro povrch	DIN EN 10346
Nejmenší prodejní množství	1
Množstevní jednotka	Množství
Hmotnost	2340 kg
Jednotka hmotnosti	kg/100 párů

### Rozměry



Šířka	600 mm
Výška	110 mm
Rozměr B	600 mm
Rozměr R	500 mm

# List technických údajů

Odbočný díl T 110 FS

Objednací číslo: 6312675



## Technické údaje

Provedení příček	Profil neděrovaný
Provedení bočnice	plochý profil
Konstrukce	Odbočení symetrické
Zachování funkčnosti	Ne
Nerezová ocel, mořená	Ne
Provedení pro velká rozpětí	Ano
tloušťka bočnice	2 mm