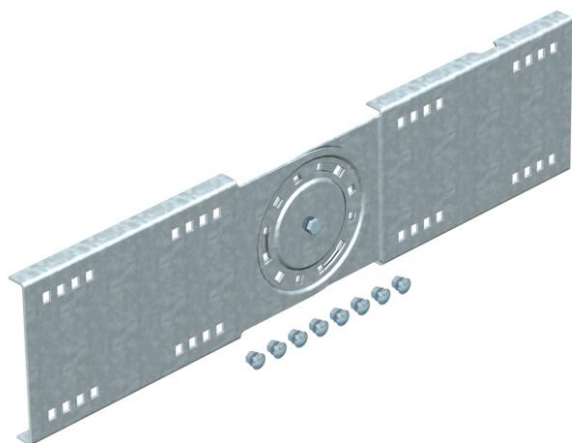


List technických údajů

Kloubová spojka FT

Objednací číslo: 6227961



Kloubová spojka pro kabelové žlaby a žebříky pro velká rozpětí s výškou bočnice 160 mm.
Včetně šroubů, podložek a matic.

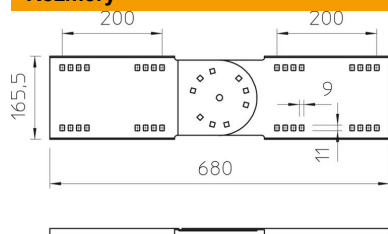


St	Ocel
FT	žárově zinkováno ponorem

Kmenová data

Objednací číslo	6227961
Typ	WRGV 160 FT
Označení 1	Kloubová spojka
Označení 2	pro syst.pro velká rozpětí 160
Výrobce	OBO
Rozměr	160x680
Materiál	Ocel
Povrch	žárově zinkováno ponorem
Norma pro povrch	DIN EN ISO 1461
Nejmenší prodejní množství	2
Množstevní jednotka	Množství
Hmotnost	316,7 kg
Jednotka hmotnosti	kg/100 párů

Rozměry



Délka	680 mm
Šířka	20 mm
Výška	160 mm
Tloušťka plechu	2,5 mm

List technických údajů

Kloubová spojka FT

Objednací číslo: 6227961



Technické údaje

Provedení	Podélné spojky
Zachování funkčnosti	Ne
Vhodný pro mřížový žlab	Ne
Vhodný pro kabelový žebřík	Ano
Vhodný pro kabelový žlab	Ano
Vhodný pro výšku kabelového nosného systému	160 mm
Kloubová spojka vodorovná	Ne
Kloubová spojka svislá	Ano
Nerezová ocel, mořená	Ne
Způsob spojení	Šroubová spojka