

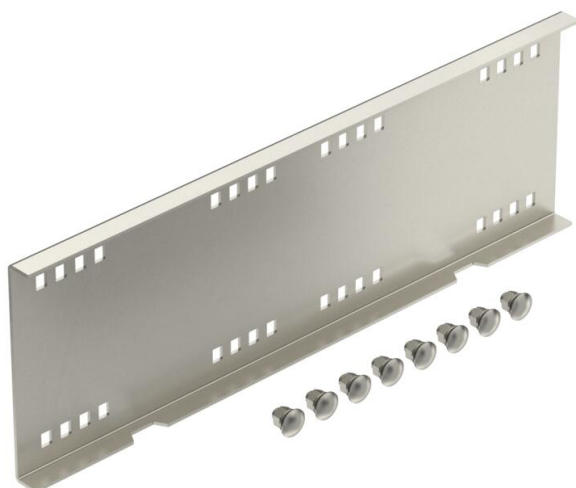
List technických údajů

Podélná spojka A2

Objednací číslo: 6227724



Podélné spojky pro přímé spojování tvarových dílů kabelových žlabů a žebříků pro velká rozpětí s výškou bočnice 160 mm.
Včetně šroubů, podložek a matic.



A2 Nerez ocel, materiál 1.4307

2B Holé, dodatečně ošetřeno

Kmenová data

| | |
|----------------------------|--------------------------------|
| Objednací číslo | 6227724 |
| Typ | WRVL 160 A2 |
| Označení 1 | podélná spojka |
| Označení 2 | pro syst.pro velká rozpětí 160 |
| Výrobce | OBO |
| Rozměr | 160x500 |
| Materiál | Nerez ocel, materiál 1.4307 |
| Povrch | Holé, dodatečně ošetřeno |
| Norma pro povrch | |
| Nejmenší prodejní množství | 2 |
| Množstevní jednotka | Množství |
| Hmotnost | 218 kg |
| Jednotka hmotnosti | kg/100 párů |

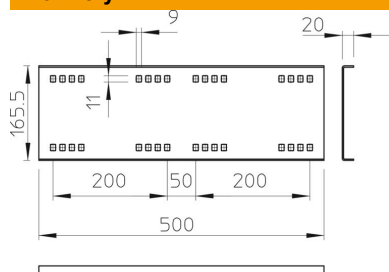
List technických údajů

Podélná spojka A2

Objednací číslo: 6227724



Rozměry



| | |
|-----------------|--------|
| Délka | 500 mm |
| Šířka | 20 mm |
| Výška | 160 mm |
| Tloušťka plechu | 2,5 mm |

Technické údaje

| | |
|---|-----------------|
| Provedení | Podélné spojky |
| Zachování funkčnosti | Ne |
| Vhodný pro mřížový žlab | Ne |
| Vhodný pro kabelový žebřík | Ano |
| Vhodný pro kabelový žlab | Ano |
| Vhodný pro výšku kabelového nosného systému | 160 mm |
| Kloubová spojka vodorovná | Ne |
| Kloubová spojka svislá | Ne |
| Nerezová ocel, mořená | Ne |
| Způsob spojení | Šroubová spojka |