

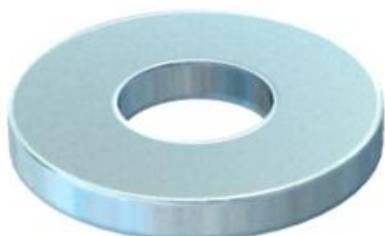
List technických údajů

Podložka

Objednací číslo: 3402096



Podložka podle DIN 125 tvar A pro univerzální použití.



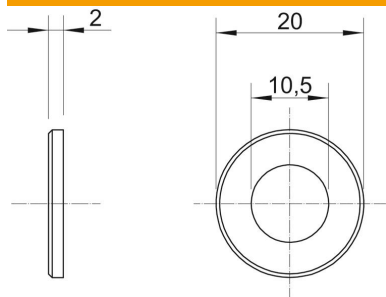
CE

St	Ocel
G	galvanicky zinkováno

Kmenová data

Objednací číslo	3402096
Typ	WS M10 D20 G
Označení 1	Podložka
Výrobce	OBO
Rozměr	M10
Materiál	Ocel
Povrch	Galvanicky pozinkováno
Norma pro povrch	EN ISO 19598 / EN ISO 4042
Nejmenší prodejní množství	100
Množstevní jednotka	Množství
Hmotnost	0,408 kg
Jednotka hmotnosti	kg/100 párů

Rozměry



Tloušťka plechu	0,08 in
Rozměr D	0,79 in
Rozměr d	0,41 in
Rozměr d	10,5 mm
Rozměr d min.	20 mm
Rozměr h	2 mm

List technických údajů

Podložka

Objednací číslo: 3402096



Technické údaje

Tvar fazety	Ne
Tvrzeno	Ne
Závit	M10
Tloušťka materiálu	2 mm
Děrované provedení	Kruhová