

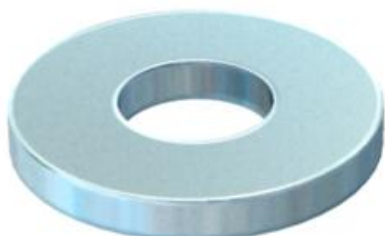
# List technických údajů

Podložka

Objednací číslo: 3402045



Podložka podle DIN 125 tvar A pro univerzální použití.



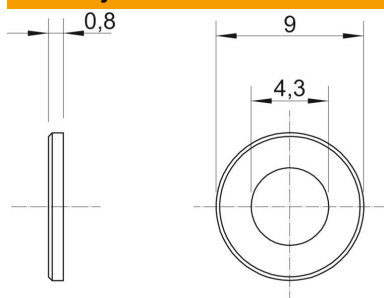
CE

<b>St</b>	Ocel
<b>G</b>	galvanicky zinkováno

## Kmenová data

Objednací číslo	3402045
Typ	WS M4 D09 G
Označení 1	Podložka
Výrobce	OBO
Rozměr	M4
Materiál	Ocel
Povrch	Galvanicky pozinkováno
Norma pro povrch	EN ISO 19598 / EN ISO 4042
Nejmenší prodejní množství	100
Množstevní jednotka	Množství
Hmotnost	0,031 kg
Jednotka hmotnosti	kg/100 párů

## Rozměry



Rozměr d	4,3 mm
Rozměr d min.	9 mm
Rozměr h	0,8 mm

# List technických údajů

Podložka

Objednací číslo: 3402045



## Technické údaje

Tvar fazety	Ne
Tvrzeno	Ne
Závit	M4
Tloušťka materiálu	0,8 mm
Děrované provedení	Kruhová